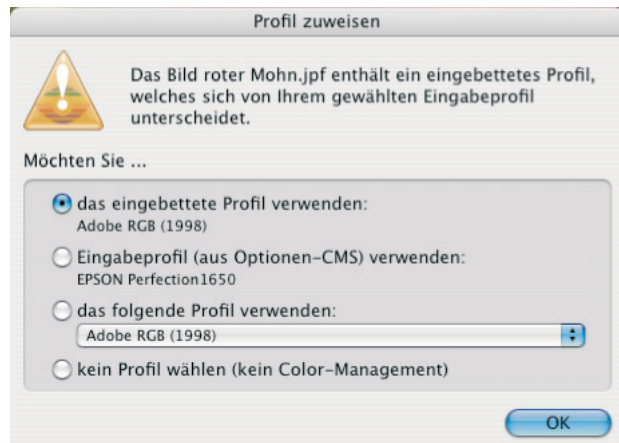


CMS-Dialog in *SilverFast DC... / -HDR...*

Ab der Version 6.4.3r3 ist das Farbmanagement in allen Versionen von *SilverFast DC... / -HDR...* nochmals erweitert worden.

Beim Öffnen eines Bildes im Hauptdialog von *SilverFast DC... / -HDR...* erscheint nun unter bestimmten Umständen zunächst der „Profil zuweisen“-Dialog.



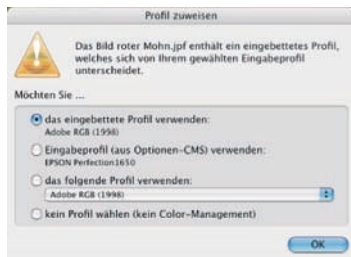
Das ist immer dann der Fall, wenn *SilverFast* kein Profil im Bild findet oder aber ein Profil findet, das den aktuellen Einstellungen im CMS-Dialog widerspricht. Wenn also ein „Profil-Konflikt“, ein klassisches „Mismatching“ vorliegt.

Der Sinn ist, dass der Benutzer hier wählen kann, welches Farbmanagement beim Öffnen des Bildes durchgeführt wird. Diese Wahl betrifft jedoch nur das aktuell zu öffnende Bild!

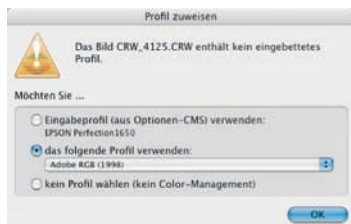
Die hier gewählten Einstellungen „überschreiben“ also die auf der „Optionen... / CMS...“-Palette generell gewählten Farbmanagement-Einstellungen an zwei Punkten:

- für die Anpassung (das „Matching“) von Eingabe->Intern (unter „Farbmanagement / Eingabe-> intern“) und
- das Eingabe-ICC-Profil (unter „Profile für ColorSync (...ICM) / Eingabe“).

„Profil zuweisen“-Dialog



„Profil zuweisen“-Dialog bei Bildern mit eingebettetem Profil.



„Profil zuweisen“-Dialog bei Bildern die kein eingebettetes Bild aufweisen.

Im Einleitungstext des „Profil zuweisen“-Dialogs steht der Dateiname des zu öffnenden Bildes.
im unteren Teil des Dialogs kann eine von zwei bis vier Verfahrensways angewählt werden:

1) Das eingebettete Profil nutzen

Dieser Punkt ist nur vorhanden, wenn im Bild ein Profil eingebettet ist und es von SilverFast... gefunden wird.

☒ das eingebettete Profil verwenden:
Adobe RGB (1998)

Hier wird der Name des im Bild eingebetteten Profils angezeigt. Diese Einstellung nutzt das eingebettete Profil und überschreibt evtl. anders lautende Einstellungen im CMS-Dialog unter „Farbmanagement / Eingabe->intern“ und „Profile für ColorSync (...ICM) / intern“.

2) Eingabeprofil (aus CMS-Dialog) verwenden

Hier wird der Name des im CMS-Dialog unter „Farbmanagement / Profile für

☐ Eingabeprofil (aus Optionen-CMS) verwenden:
EPSON Perfection1650

ColorSync (...ICM) / Eingabe“ eingestellten Profils angezeigt. Ist dort kein Profil angewählt, so entfällt auch dieser Eintrag. Diese Einstellung würde das im Bild eingebettete Profil ignorieren.

3) Das folgende Profil verwenden

Im Auswahlménü lässt sich ein Profil frei auswählen, das dann für die Anpassung genutzt wird.

☐ das folgende Profil verwenden:
Adobe RGB (1998)

Diese Einstellung würde das im Bild eingebettete Profil ignorieren.

4) Kein Profil wählen (kein Farbmanagement)

Mit dieser Einstellung wird das Farbmanagement für das betroffene Bild deaktiviert. Es erfolgt keine Anpassung.

☐ kein Profil wählen (kein Color-Management)

Diese Einstellung würde das im Bild eingebettete Profil ignorieren.

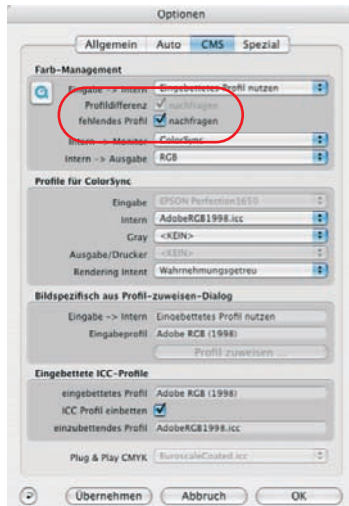
CMS-Dialog in SilverFastDC... / -HDR...

Entsprechend dem „Profil zuweisen“-Dialog wurde auch die CMS-Palette geändert und zwar in den Bereichen „Farbmanagement“ und „Bildspezifische Einstellungen vom ‘Profil zuweisen’-Dialog“.

Farbmanagement

Unter „Farbmanagement“ gibt es jetzt zwei neue Ankreuzfelder. Sie bestimmen, ob der „Profil zuweisen“-Dialog in dem einen oder anderen oder aber in beiden der folgenden zwei "Konflikt"-Fälle gezeigt wird:

Profildifferenz ☒ nachfragen
fehlendes Profil ☒ nachfragen



Profildifferenz

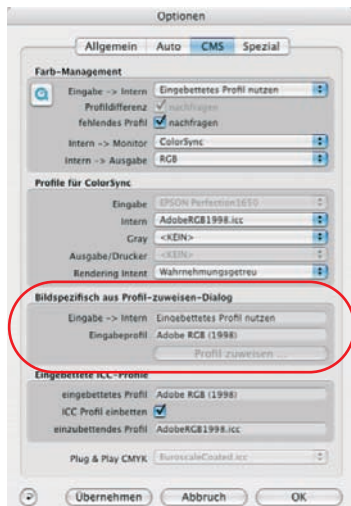
Ein Konflikt durch unterschiedliche Profilzuweisung („Profile Mismatch“). Der Konflikt liegt vor, wenn diese beiden Bedingungen erfüllt sind:

- Der Benutzer hat bei „Eingabe->Intern“ den Eintrag „ColorSync“ bzw. „ICM“ gewählt.
- Das zu öffnende Bild enthält ein eingebettetes Profil, welches sich von dem „Eingabe“-Profil *unterscheidet* (dies ist der Konflikt!).

Fehlendes Profil

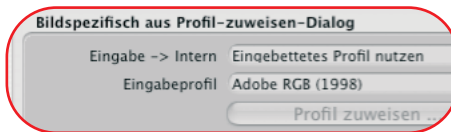
Ein Konflikt der durch ein fehlendes Profil verursacht wird („Missing Profile“). Der Konflikt liegt vor, wenn diese beiden Bedingungen erfüllt sind:

- Der Benutzer hat bei „Eingabe->Intern“ den Eintrag „eingebettetes Profil verwenden“ gewählt.
- Das zu öffnende Bild enthält *kein* eingebettetes Profil, es kann also nicht benutzt werden (dies ist hier der Konflikt!).



Bildspezifische Einstellungen vom 'Profil zuweisen'-Dialog

In diesem Bereich des CMS-Dialogs werden die im „Profil zuweisen“-Dialog gewählten Einstellungen angezeigt. Ob also das eingebettete Profil verwendet werden soll, oder aber ein bestimmtes anderes, oder evtl. keines (also kein Farbmanagement).



Eingabe -> intern

Hier wird angezeigt ob keines oder das eingebettete Profil verwendet werden soll.

Eingabeprofil

Hier wird angezeigt ob keines oder das Eingabe-Profil von „Profile für ColorSync (...ICM) / Eingabe“ verwendet werden soll.

Schaltfläche „Profil zuweisen...“

Ein Klick auf den Knopf öffnet den „Profil zuweisen“-Dialog um darin die individuellen Einstellungen für das geöffnete Bild noch nachträglich ändern zu können.

Die Schaltfläche ist nur dann aktiv, wenn einer der beiden Konfliktfälle (siehe vorherige Seite „Profildifferenz“ bzw. „Fehlendes Profil“) vorliegt.