

6.16 PrinTao

La boîte de dialogue d'impression avancée dans SilverFast Ai Studio



Dans la version standard de *SilverFast Ai*, le bouton Imprimer à gauche de la fenêtre de prévisualisation affiche uniquement la boîte de dialogue simple. Celle-ci permet d'imprimer uniquement un seul cadre de numérisation. Dans les versions *Studio*, le bouton *PrinTao* permet d'ouvrir la boîte de dialogue avancée.

Présentation de la boîte de dialogue PrinTao

Numéro de page
et commutateur de page

Page
ajouter et supprimer

Liste d'images
Sélection des cadres de numérisation dans la fenêtre de prévisualisation.

Paramètres pour l'imprimante
et sélection du profil ICC d'imprimante

Paramètres des pages et de la mise en page
Paramètre par défaut si le long côté, le côté court ou la taille exacte des images doit être adopté dans la page d'impression, ainsi que la fonction de duplication 1:1.

Aperçu miniature
de l'image cliquée provenant de la liste des images

Démarrer l'impression

Résolution d'impression
de l'image active dans la boîte de dialogue d'impression

Fermer la boîte de dialogue

Outils

- Ajouter
- Supprimer
- Pivoter
- Miroir vertical
- Miroir horizontal
- Centrer
- Ajuster
- Recadrer
- Texte d'image

Fenêtre de la page d'impression

Repères
Unité de mesure : cm

Zone d'impression permise
visible au contour violet

Différences de la boîte de dialogue d'impression des versions *Ai Studio* en comparaison avec les versions *DC...* et *HDR...*

Les fonctions fondamentales sont en partie identiques avec celles de *PrinTao*, de la boîte de dialogue avancée dans la *TLV* (voir *SilverFast DC...*, *HDR...*).

Vous trouvez une description détaillée dans les sections respectives du Chapitre 6.11.

Certaines différences logiques découlent de la nature de *SilverFast Ai* en tant que logiciel de numérisation : il ne peut pas éditer de fichiers images déjà existants. Donc, *Ai Studio* fait défaut de quelques caractéristiques, comme par exemples les maquettes, l'utilisation de métadonnées etc.

La différence majeure utile est toutefois la fonction de duplication 1:1 avec laquelle on simule la fonction d'un photocopieur.

- **Fonction de copie 1:1**

En passant de la boîte de dialogue de numérisation dans la boîte de dialogue *PrinTao*, tous les cadres de numérisation déployés dans la fenêtre de prénumérisation sont transmis 1:1 au format de papier sélectionné avec leur position et proportion exactes.

Même les paramètres de cadres définis individuellement, comme par exemple les filtres, sont transférés.

Ceux qui ont scanné souvent des journaux par exemple pour les archiver, pourront se réjouir de nouvelles qualités. Il est maintenant possible avec une grande simplicité de détrimmer les images d'une page de journal et d'accentuer le texte seulement.

Il faut seulement faire attention à l'ordre d'empilement des images sur la page d'impression de *PrinTao*. L'ordre d'empilement dépend de l'ordre dans lequel les cadres de numérisation ont été tracés ou traités. Les deux boutons d'empilement dans *PrinTao* permettent de rétablir l'ordre voulu.

Exemple à l'aide d'une ancienne plaquette :

Scan de prévisualisation

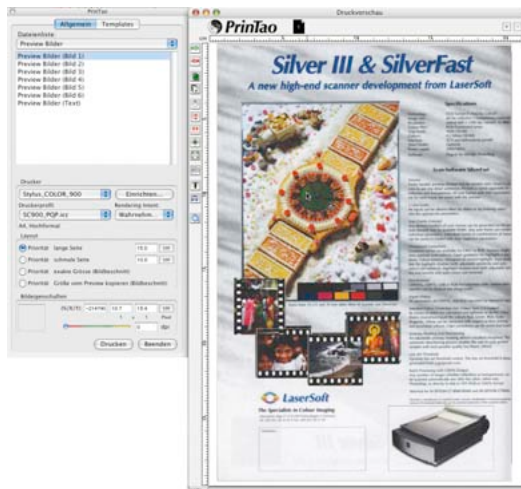
Sur notre exemple, 9 cadres de numérisation ont été tracés : un pour le texte (bordure verte) et huit pour les images (bordure rouge).

Les cadres de numérisation pour les huit images ont tous des paramètres identiques et ont été simplement dupliqués et placés de manière appropriée après avoir défini le premier cadre d'image.



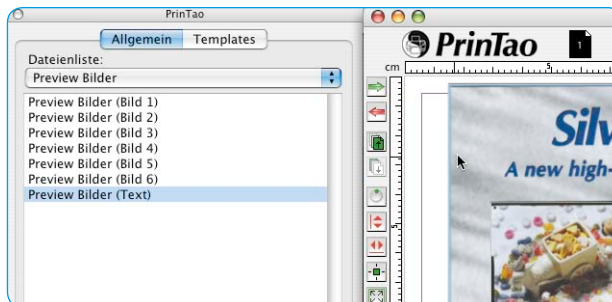
PrinTao

En basculant dans la boîte de dialogue PrinTao, vous activez la fonction de duplication 1:1. Tous les cadres de numérisations ont transmis automatiquement à la page d'impression.



Série d'empilement

Si nécessaire, les images peuvent être encore modifiés sur la page d'impression dans leur ordre d'empilement. Pour cela, cliquez sur le cadre de numérisation et placez-le vers l'avant ou vers l'arrière au moyen des deux boutons d'empilement.



Fonction Texte

A des fins d'archivage, vous placerez au final un petit pavé de texte sur la page.



Résultat

Le résultat final de la fonction de duplication 1:1. Le texte est clair et net, les images sont proprement détramées.

