

## Strumento 8: Il dialogo esperti

### Una finestra di dialogo per professionisti



Nel dialogo esperti tutti i parametri che vengono impostati in una cornice di scan, possono essere editati e controllati. Il professionista esperto può ricavare da questo dialogo una panoramica riassuntiva sui parametri più importanti dell'immagine. Per modificare i parametri in questa finestra è sufficiente inserire i nuovi valori nel campo di input corrispondente.

**Dialogo Expert**

Commutatore CMY/RGB

Esportazione dei parametri come file di testo

parametro di gradazione

compressione dello spazio cromatico

punti di luce/ombra

regolazione fine delle ombre

gradazione dei toni medi

regolazione fine delle luci

canale del grigio

Canali cromatici CMY o RGB

000 %:	0	0	0	0
012 %:	9	9	9	12
025 %:	21	21	21	25
050 %:	49	49	49	50
075 %:	77	77	77	75
087 %:	90	90	90	87
100 %:	100	100	100	100
Campo-Max:	98	98	98	100
Campo-Min:	2	2	2	0
Pt. di Ombra:	89	89	89	100
Pt. di Luce:	16	16	16	0
Ombra:	0	0	0	0
Toni Medi:	-1	-1	-1	0
Luce:	0	0	0	0

Reset

### Parametri uniformi su di una riga

Per impostare parametri uniformi su di una riga, p.e. sulla riga della gradazione della tonalità CMY corrispondente al valore 50%, si inserisca il valore voluto in un campo, si preme il tasto «Alt» e si clicchi nuovamente sullo stesso campo: tutti i campi della riga verranno impostati allo stesso valore inserito in precedenza (per il momento questa operazione è possibile solo su Macintosh).

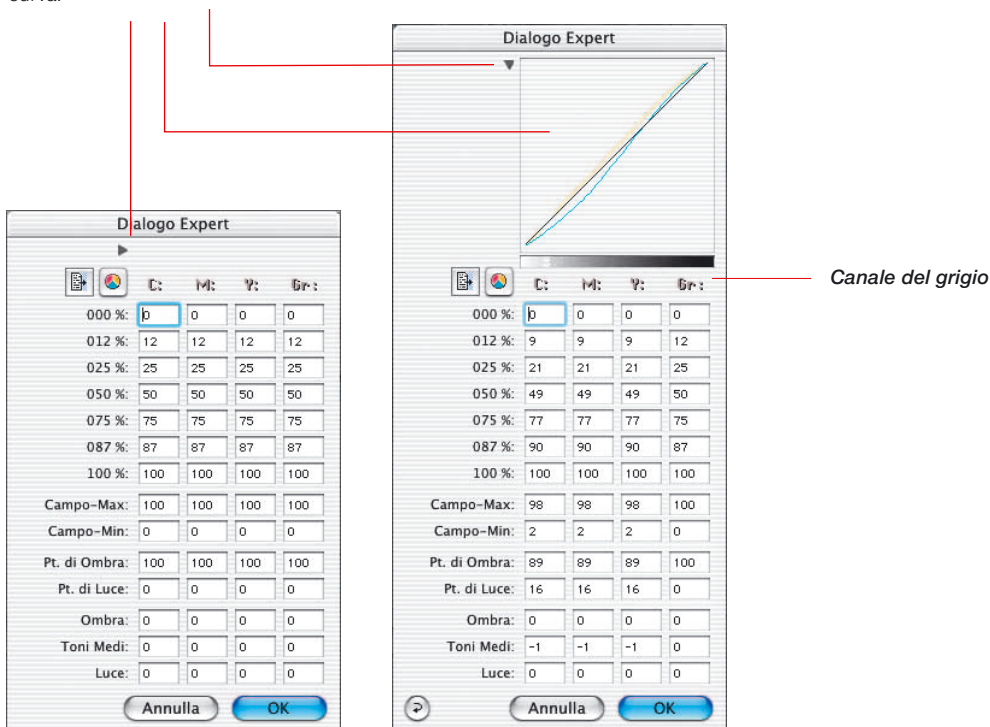
## Quarta colonna per valori di grigio

Accanto alle colonne per i valori tonali dell'azzurro, del magenta e del giallo, la finestra di dialogo esperti presenta anche una colonna per i valori del grigio. Questa colonna ha rilevanza solo per originali con immagini in scala di grigio.

## Modificazione dell'aspetto della finestra delle curve

Attraverso il piccolo triangolo accanto alla finestra delle curve, l'intero dialogo viene ridotto a una tabella.

**Il pulsante accanto alla finestra della curva**  
nasconde o visualizza la finestra della curva.



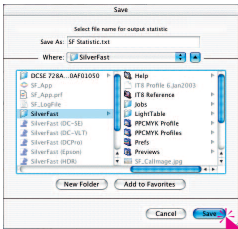
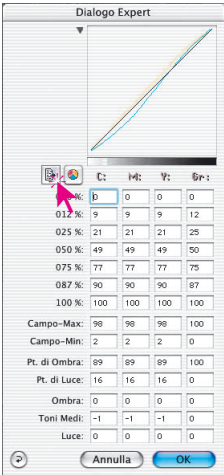
Esportazione dei parametri dell'immagine come file di testo

In *SilverFast* è possibile salvare come file di testo i parametri impostati per ottimizzare un'immagine.

In questo modo viene resa possibile una archiviazione indipendente di parametri importanti, per esempio, di una difficile operazione di scansione. Valori di impostazione si possono così scambiare facilmente anche tra sistemi operativi diversi.

Per esportare i parametri di ottimizzazione precedentemente impostati, basta semplicemente cliccare sull'icona testo nel dialogo «Esperti».

Si apre così una finestra di dialogo che permette di fissare la cartella nel quale il file di testo deve essere salvato. Con «Salva» il dialogo viene chiuso e il file dei parametri viene scritto.



SF Statistic.txt  
Esempio

