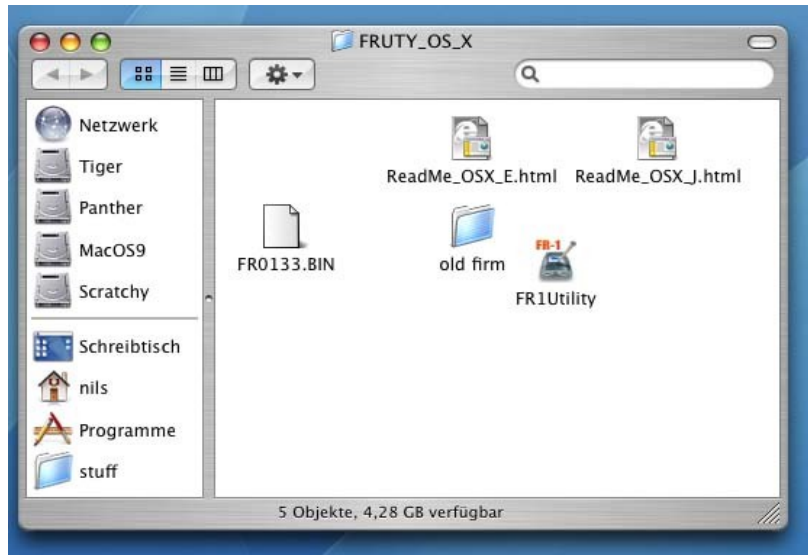


## Einrichtung des Ratoc Adapters bei Problemen beim Finden oder Betreiben des Scanners mit SilverFast:

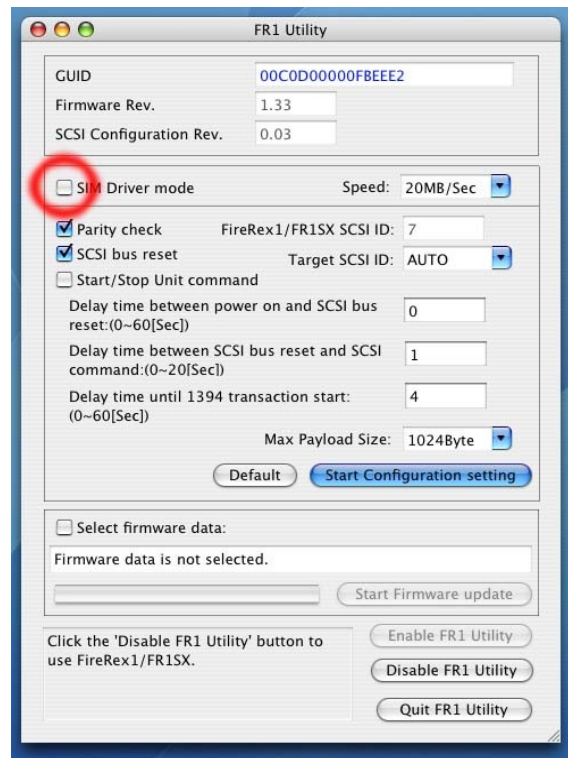
Schritt -1- Das FR1Utility starten (neueste Version, notfalls von [www.ratocsystems.com](http://www.ratocsystems.com) laden)



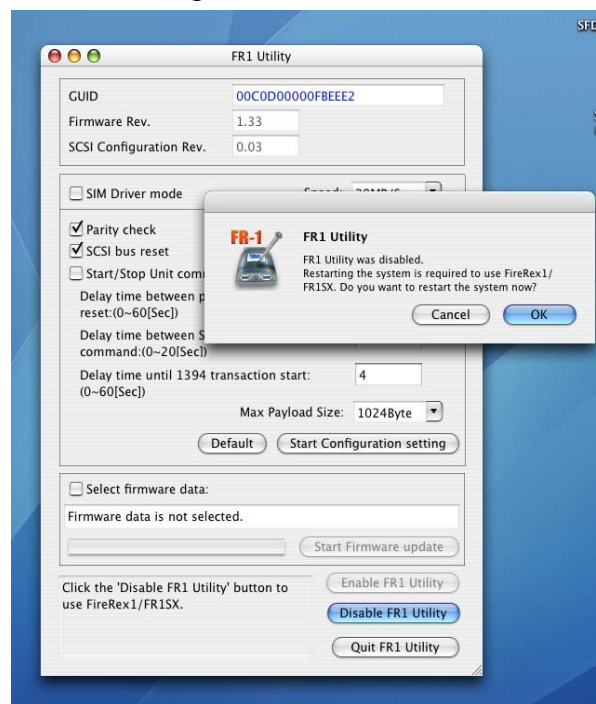
Schritt -2- Falls das Utility aktuell im „disabled“ Modus ist ( siehe Untenstehendes Bild ), bitte „Enable FR1 Utility“ drücken und nach Eingabe Ihres Passwortes den Neustart durchführen. Ansonsten direkt zu Schritt -3- gehen.



- Schritt -3- Im gestarteten FR1Utility das sich im „enabled“ Modus befindet bitte Konfiguration wie im Untenstehenden Bild ändern, im Vergleich zur Originalkonfiguration ist lediglich der rot eingekreiste Schalter auszuschalten. Nach Abgleich der Einstellungen den Knopf „Start Configuration setting“ drücken.



- Schritt -4- Das Utility jetzt mit dem Knopf „Disable FR1 Utility“ in den „disabled“ Mode bringen, hierzu ist die Eingabe des Passwortes und ein Neustart erforderlich (siehe Untenstehendes Bild). Danach sollte der Scanner einwandfrei mit SilverFast funktionieren. Das Utility nicht wieder aufrufen oder in den „enabled“ Modus setzen solange es keine Probleme gibt.



Bei Fragen oder zu dieser Anleitung bitte über [www.silverfast.com](http://www.silverfast.com) an den Support wenden.