

SILVERFAST 8.8 CON NUEVAS FUNCIONES

Con el lanzamiento de la versión 8.8 de SilverFast, LaserSoft Imaging, fabricante líder en el software para escáneres y de edición de imágenes, completa su software con nuevas e interesantes funciones. Presentamos las novedades más importantes.

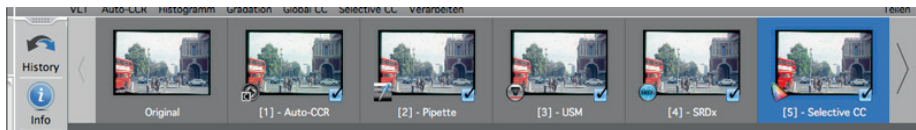
SilverFast 8.8 no es un "gran lanzamiento". Esto significa que los propietarios de la actual versión 8 de SilverFast pueden actualizar a la nueva versión 8.8 de manera gratuita.

La nueva función más innovadora es probablemente la herramienta SRDx la cual el fabricante denomina "la eliminación del polvo y los rayajos de nueva generación". Hasta ahora, se necesitaban herramientas basadas en el hardware como iSRD o ICE para una detección y eliminación efectiva de los defectos de la imagen. Estas herramientas utilizan el canal de infrarrojos del escáner para detectar defectos para los cuales las correcciones son calculadas automáticamente.

Esta técnica funciona muy bien, pero a veces tiene sus límites. Las emulsiones monocromas y de películas Kodachrome, por ejemplo, contienen los llamados halogenuros de plata y por lo tanto hacen imposible un escaneo infrarrojo preciso. Y en general, las fotografías impresas e imágenes, las cuales han sido escaneadas, ya no pueden ser optimizadas de esta manera.

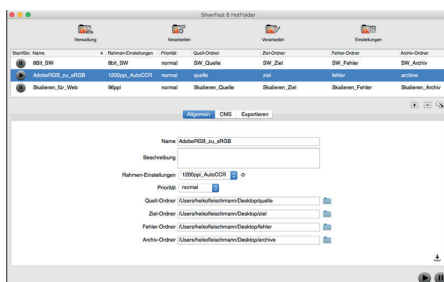
SilverFast SRDx está basado en el software y por eso funciona sin los datos del canal de infrarrojos. Por lo tanto, los algoritmos tienen que ser programados de manera que pueda distinguir entre defectos y detalles de imagen. Los ajustes automáticos detectan los artefactos de polvo y rayajos de manera rápida y eficaz. Además, las versiones premium Ai Studio 8.8 y HDR Studio 8.8 contienen más funciones de experto las cuales simplifican el trabajo.

El software ahora también tiene una función especial de Historial. Cada paso de edición es presentado visualmente mostrando una pequeña miniatura y cada paso puede ser activado o desactivado marcando la casilla. Usando el Historial puede conocer fácilmente



La función de Historial graba todos los pasos del proceso. Por ello, el efecto de cada herramienta de SilverFast puede ser evaluada retrospectivamente.

te el efecto de cada herramienta y encontrar los mejores ajustes para la optimización de su imagen.



Usando ColorServer de SilverFast, todas las tareas con las mismas especificaciones pueden ser procesadas automáticamente.

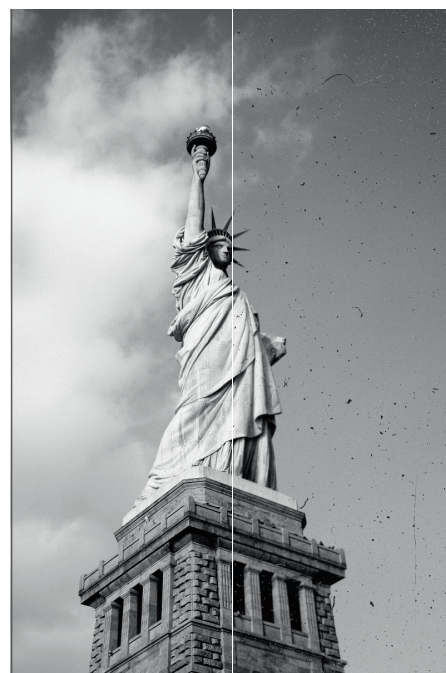
El nuevo ColorServer está recomendado para todos los usuarios que quieran convertir de manera cómoda un gran número de imágenes. Proporciona un procesamiento automático según las especificaciones del usuario. Las posibilidades de ajuste para el procesamiento automático son prácticamente ilimitadas: Usted puede especificar parámetros como la resolución y el tamaño de la imagen así como varios formatos de archivo. También puede ajustar cualquier ajuste de filtro (color, corrección, nitidez, cambios de gradación, etc). Incluso las conversiones de los espacios de color pueden ser procesadas de manera automática.

Por lo tanto, el usuario simplemente especifica las optimizaciones de la imagen para una "Carpeta de Entrada", la cual es monitorizada por SilverFast. Si cualquier archivo de imagen

es movido a esta carpeta, SilverFast convierte inmediatamente estas imágenes según las reglas definidas por el usuario. Los archivos procesados son guardados en la correspondiente "Carpeta de Salida". Esta herramienta es muy interesante especialmente para fotógrafos, estudios de fotografía, archivos de imágenes y agencias de diseño gráfico.

Conclusión: Con la nueva versión 8.8 SilverFast ofrece una mejora substancial en las funciones para la eliminación de polvo y rayajos y para el proceso de escaneo así como en general para todo el workflow. Para sus clientes, LaserSoft Imaging proporciona esta actualización de manera gratuita. Es gratificante ver como la compañía del norte de Alemania prefiere mantener la lealtad a sus clientes antes que obtener ingresos a corto plazo.

Más información en: www.SilverFast.es



La nueva función SRDx elimina automáticamente el polvo y los rayajos de las películas e impresiones fotográficas. La mitad de la izquierda muestra los resultados.

RESUMEN DE SILVERFAST 8.8



SRDx Eliminación del polvo y los rayajos basado en el software incluido en todas las versiones de SilverFast a partir de la 8.8



Función Historial Vuelva a los pasos previos incluido con SilverFast Ai Studio 8.8 y HDR Studio 8.8



ColorServer Procesa y optimiza automáticamente grandes cantidades de imágenes disponible de manera opcional en SilverFast HDR Studio 8.8