

HARDWARE
PROVE

Plustek OpticFilm 7600i SE

L'assistente perfetto per digitalizzare le vecchie fotografie conservate su pellicole e diapositive

€ 229,00 IVA inclusa
www.plustek.com

Se la nostra passione per la fotografia non risale semplicemente a qualche anno fa, di sicuro abbiamo da qualche parte i negativi delle pellicole che abbiamo usato per anni e anche qualche diapositiva. Ora, con l'avvento della fotografia digitale, tutto questo materiale corre il rischio di finire nel dimenticatoio. Esiste però la possibilità di "digitalizzare" il tutto in modo che si trasformi in un grande archivio digitale. Per fare ciò ci serve uno scanner per pellicole e diapositive come l'*OpticFilm 7600i SE* di Plustek, che mette a nostra disposizione strumenti e tecnologie che un tempo erano appannaggio solo di apparecchi professionali con prezzi proibitivi per il grande pubblico.

Infrarosso integrato

Esteticamente, l'*OpticFilm 7600i SE* somiglia alla stragrande maggioranza degli scanner: un parallelepipedo di colore nero opaco dove nella parte anteriore troviamo il pulsante per accendere

lo scanner e due pulsanti che permettono di avviare la scansione veloce (*Quick Scan*) e la scansione "normale" (*IntelliScan*). Sui due lati dello scanner ci sono due feritoie dove va inserito il carrello che contiene le diapositive (massimo 4 diapositive) o le strisce di pellicola (massimo 6 negativi).

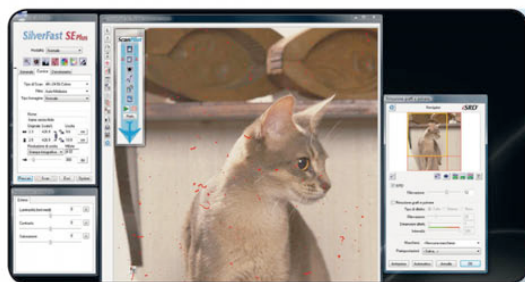
Nella parte posteriore troviamo la presa per l'alimentazione e la porta USB per collegare lo scanner al computer. All'interno, invece, c'è un complesso sistema che

gestisce il movimento della lampada bianca a LED e quella a raggi infrarossi che effettuano materialmente la scansione di pellicole e diapositive. La lampada a raggi infrarossi serve solo a rilevare la presenza di imperfezioni. In poche parole, lo scanner, effettua una prima scansione dell'immagine con la lampada a LED e poi si avvia una scansione con la lampada a

raggi infrarossi. Quest'ultima non registra le immagini, ma solo graffi, residui di polvere o ditate. In seguito le due immagini vengono "sottratte" e il risultato è la nostra fotografia senza le imperfezioni, ma ovviamente con dei "buchi". A questo punto, un programma di interpolazione interviene a ricostruire le parti che sono state rimosse. Nella confezione vengono forniti due caricatori: uno per le strisce di pellicola negativa e l'altro per le diapositive. Infine, abbiamo 2 CD-ROM che contengono programmi vari e i driver per l'installazione dell'*OpticFilm 7600i SE*, oltre al cavo USB e all'alimentatore.

Subito pronto

Le prime operazioni da eseguire sono quelle relative all'installazione dei driver e dei vari programmi forniti in



RAGGI INFRAROSSI
Ecco come si presenta l'immagine dopo aver applicato una scansione iSDR. Le parti evidenziate in rosso sono polvere, graffi e qualsiasi altra impurità. Saranno rimosse e ricostruite attraverso un processo di interpolazione.

dotazione. Insieme a *Presto! ImageFolio 4* e *Presto! PageManager 7.10* ma di fondamentale importanza è il software *SilverFast 6.6 SE* che permette di gestire tutti i parametri relativi alla scansione che vogliamo effettuare. Le funzioni sono veramente molte e non è semplicissimo le prime volte riuscire a seguire un filo logico. L'unico aiuto in questo senso lo abbiamo grazie al comando *PilotScan*. Questo comando aiuta l'utente poco esperto indicandogli passo dopo passo quali sono le operazioni che deve eseguire. Il risultato che otteniamo è buono e sicuramente le operazioni sono abbastanza semplici anche per i meno esperti. Chi, invece, è più addentro alla materia potrà utilizzare i vari comandi disponibili nel pannello di controllo di *SilverFast 6.6 SE Plus* ed effettuare tutte le regolazioni che gli servono.

Strumenti preziosi

Le funzioni messe a disposizione da *SilverFast 6.6 SE Plus* sono il "plus" che fa la differenza rispetto a tanti altri prodotti. Tra le più importan-

IN DOTAZIONE
Per effettuare le scansioni abbiamo a disposizione due supporti: uno per le strisce di pellicola, mentre l'altro accetta solo diapositive. Possiamo effettuare la scansione di 6 negativi da pellicola oppure 4 diapositive.

ti troviamo il *Multi-sampling*. Quando effettuiamo una scansione si genera del "rumore" che si verifica quando il sensore CCD dello scanner ha poca luce con cui lavorare. Per ovviare a questo problema, *Multi-sampling* effettua più scansioni dell'immagine (2,4,8 o 16) che poi vengono sovrapposte fino a rimuovere le zone dove c'è "rumore". In più attiva una funzione di auto-allineamento per evitare che le varie scansioni effettuate abbiano posizioni diverse. Il risultato è la quasi totale scomparsa del "rumore" in quelle zone dove è maggiormente presente. L'altra funzione di fondamentale importanza è l'*iSDR*, che



rimuove graffi e polvere sfruttando la scansione a raggi infrarossi. Se applichiamo l'*iSDR*, il programma effettuerà le regolazioni in modo automatico oppure potremo regolare manualmente le varie impostazioni fino ad ottenere il risultato desiderato. A video potremo vedere l'immagine prima di aver applicato l'*iSDR*, l'immagine con l'*iSDR* applicato (con evidenziate in colore rosso le parti che saranno rimosse) e infine anche l'immagine come apparirà dopo aver applicato l'*iSDR*. Una volta ottenuto il risultato desiderato sarà sufficiente avviare la scansione. Oltre a queste funzioni, sono disponibili altri comandi che permettono di raffinare la qualità della scansione. Per esempio è possibile indicare quale marca di pellicola è stata utilizzata per lo scatto e quale era il valore di *ISO/ASA*. In questo modo lo scanner modifica i set di impostazioni adattandoli al tipo di pellicola.

Scheda tecnica

TECNOLOGIA

Sensore CCD a colori

FORTE LUMINOSA

Lampada a fluorescenza bianca a catodo freddo + infrarosso

RISOLUZIONE

7200x7200 dpi

PROFONDITÀ COLORE

Colore: Input 48 bit, Output 24/48 bit
Scala di grigi: Input 16 bit, Output 8/16 bit - Bianco e nero 1 bit

ACCESSORI

2x Adattatori per diapositive e CD-ROM con programmi e driver

CONNESSIONE

USB 2.0

DIMENSIONI E PESO

11,9x12,0x27,2 cm; 1,6 kg

GARANZIA

2 anni

Pro

- ✓ Ottime caratteristiche tecniche
- ✓ Prezzo interessante
- ✓ Funzioni professionali

Contro

- ✓ Menu poco intuitivi e complessi

In definitiva

Un ottimo prodotto ricco di funzioni professionali una volta disponibili solo su prodotti di fascia molto alta. I risultati ottenuti sono molto buoni soprattutto tenendo conto del prezzo a cui viene proposto. Certo rimane un prodotto che trova il suo impiego in situazioni particolari.

Voto

83

Conoscendo la marca della pellicola e gli ISO possiamo ottenere una scansione migliore



SOLO 3 PULSANTI

Una volta configurato possiamo avviare le scansioni semplicemente premendo uno dei due pulsanti presenti nella parte anteriore. Il primo avvia la procedura la scansione veloce mentre il secondo quella normale.

CM