



Scangear de Canon et SilverFast Ai de LaserSoft Imaging :

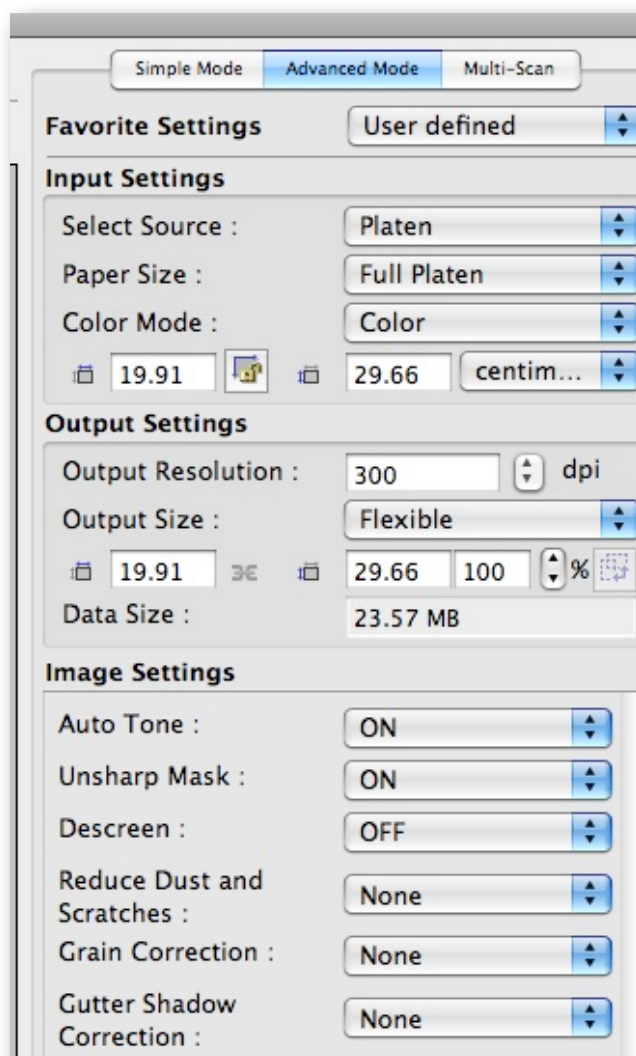
Une comparaison succincte

Agostino Maiello, janvier 2009

Canon ScanGear

ScanGear est un logiciel propre au constructeur Canon qui est fourni avec les scanners Canon. Il permet à ses utilisateurs de scanner rapidement et facilement sans disposer de connaissances spécifiques des méthodes du traitement d'image numérique.

L'interface utilisateur est simple et offre un ensemble de fonctions et de commandes telles qu'on les trouve dans les programmes semblables. Il est possible de passer à un mode destiné aux utilisateurs avancés. Celui-ci propose des fonctions additionnelles et offre à l'utilisateur davantage de contrôle sur le processus de numérisation.

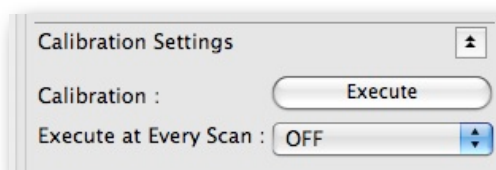


Comme on peut le voir sur la capture d'écran ci-dessus, il est possible de sélectionner la source de l'image, sa taille et le mode couleur (couleur, niveau de gris, noir/blanc) dans les « Paramètres d'entrée ». En dessous, dans les « Paramètres de sortie », l'utilisateur définit la taille et la résolution que présentera l'image numérisée.

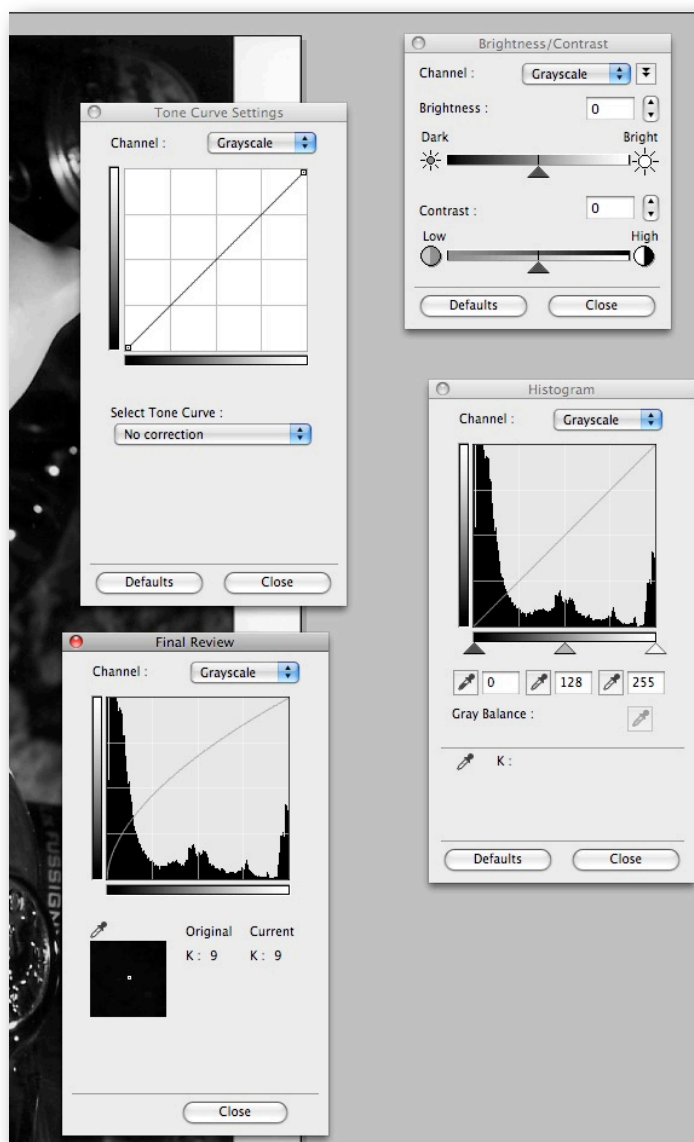
Au moyen des six options disponibles sous « Paramètres d'image », l'utilisateur peut définir quelques autres paramètres, comme par exemple Couleurs automatiques et Détramage. Ici, les trois premières options peuvent être uniquement ACTIVÉES ou DÉSACTIVÉES tandis que les trois dernières options peuvent avoir les valeurs Aucun / Faible / Moyen / Important.

Au moyen de quelques boutons en haut à gauche de la fenêtre, l'utilisateur peut pivoter et/ou détourner l'image numérisée.

En bas de la fenêtre, un bouton permet de calibrer le scanner. Ce processus est entièrement automatique : l'utilisateur clique sur le bouton correspondant et attend que le calibrage interne du scanner soit terminé. Il s'agit seulement ici d'un calibrage matériel qui n'est pas comparable au calibrage IT8 de SilverFast.



Au cas où il s'agit d'une image en niveaux de gris, l'utilisateur peut encore définir quelques autres paramètres relatifs à la luminosité, le contraste, la courbe de tonalité, la balance des gris:



La fonction Numérisation multiple permet de numériser plusieurs images en même temps en les posant les unes à côté des autres sur le scanner. Le scanner identifie les différentes images et crée un fichier d'image Photoshop séparé pour chacune d'elles.

SilverFast Ai

L'interface utilisateur de LaserSoft Imaging SilverFast Ai (version 6.6.0r4) présente à première vue de fortes différences en termes de fonctions et de fonctionnalités comparé à ScanGear.

Une barre de boutons verticale permet d'accéder aux fonctions majeures de SilverFast. Miroir et Rotation, calibrage IT8 automatique, suppression de poussières et de rayures SRD & iSRD, Multi-échantillonnage, Outil de clonage, Optimisation du contraste auto-adaptative (AACO), ajout d'informations IPTC et plus encore. Sur SilverFast, le calibrage du scanner est nettement plus sophistiqué et professionnel à l'aide de mires IT8 spéciales, étant donné qu'il s'agit ici d'un calibrage couleur selon la norme IT8. Celle-ci garantit un workflow pronosticable en termes de couleurs.

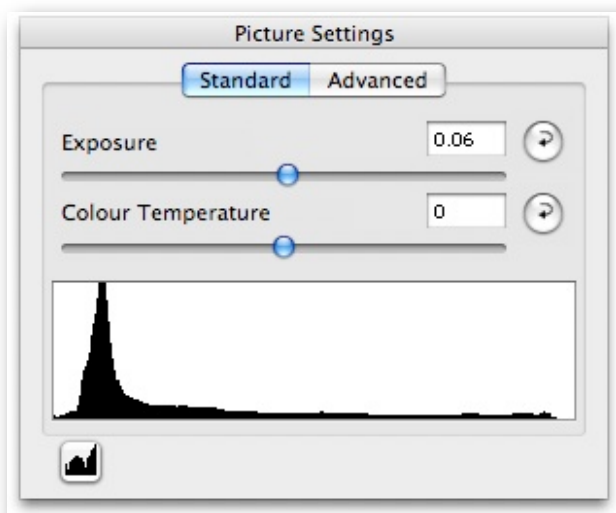
SilverFast offre les fonctions Multi-Sampling (multi-échantillonnage) et Multi-Exposition (exposition multiple). Cela veut dire qu'une seule image est numérisée plusieurs fois consécutivement pour son calcul. Cette méthode permet de réduire les bruits et d'étendre la plage dynamique. Si le scanner prend en charge la fonction Multi-Exposure de SilverFast, il est conseillé de l'utiliser car ce procédé spécial permet d'obtenir de meilleurs résultats qu'avec le Multi-Sampling.

Certaines fonctions comme l'AACO sont personnalisables. En d'autres termes, après avoir cliqué sur le bouton, la fenêtre d'une boîte de dialogue apparaît dans laquelle l'utilisateur peut décider quels paramètres il veut lui-même définir ou laisser automatiques.

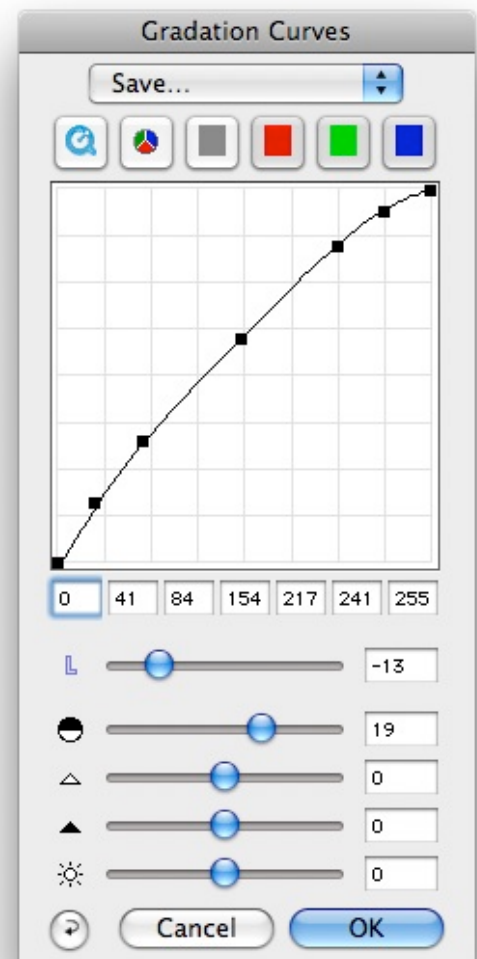
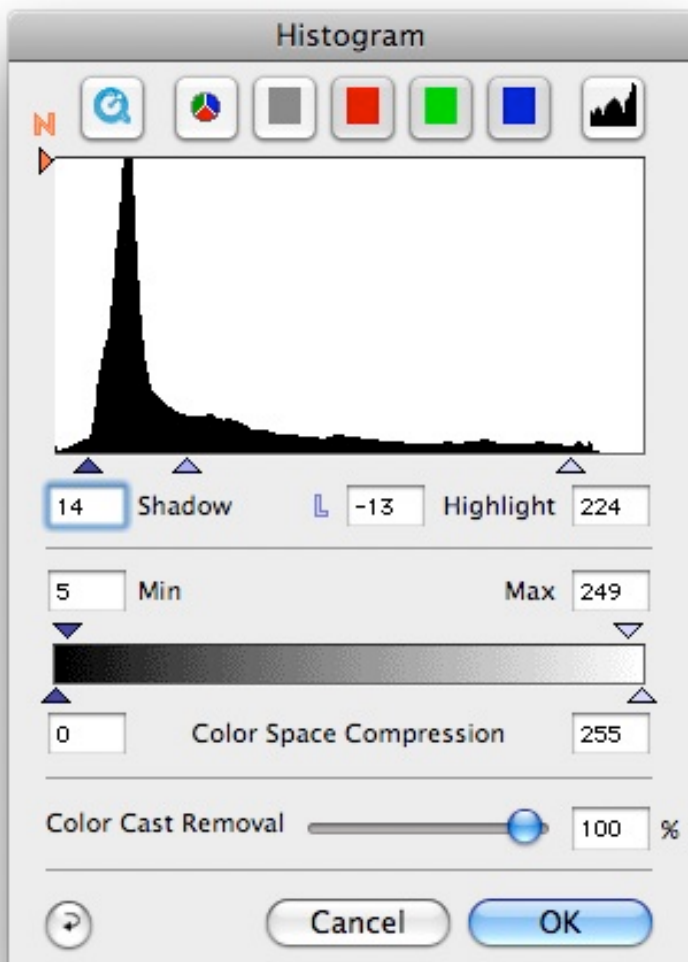
SilverFast contient d'autres fonctions permettant de faciliter les opérations comme le ScanPilot (guide pas à pas) ou le JobManager (traitement par lot). SilverFast peut être d'une part utilisé comme logiciel autonome, assistant l'utilisateur depuis la numérisation en passant par le traitement d'image jusqu'à l'impression à l'aide d'outils professionnels ou comme interface entre le scanner et Photoshop afin d'importer des scans de haute qualité.



A l'aide de quelques curseurs de réglage intuitifs et simples à utiliser, il est facile de définir soi-même les paramètres comme l'exposition, la température de la couleur, la luminosité, le contraste et la saturation:

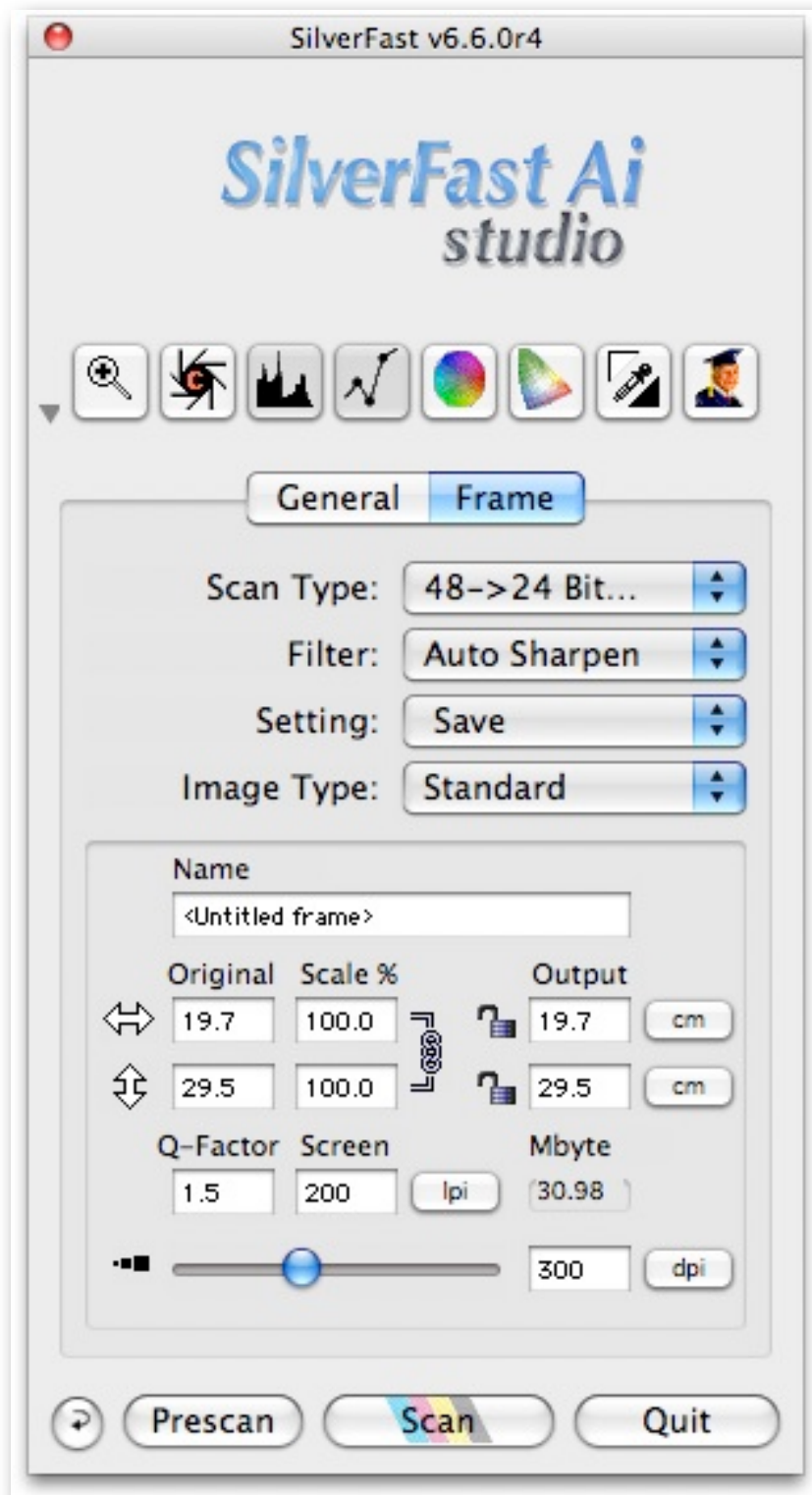


Ces paramètres sont disponibles pour chaque type d'image (couleur, niveau de gris). De plus, il est possible de définir séparément les niveaux et courbes de couleur, les dominances de couleurs, les différentes couches couleur etc.

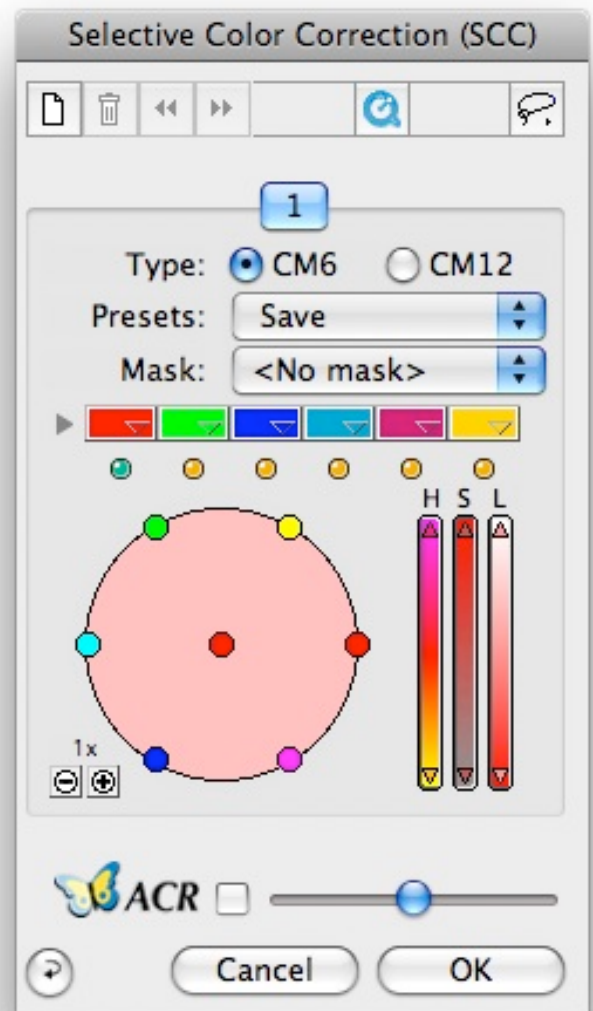
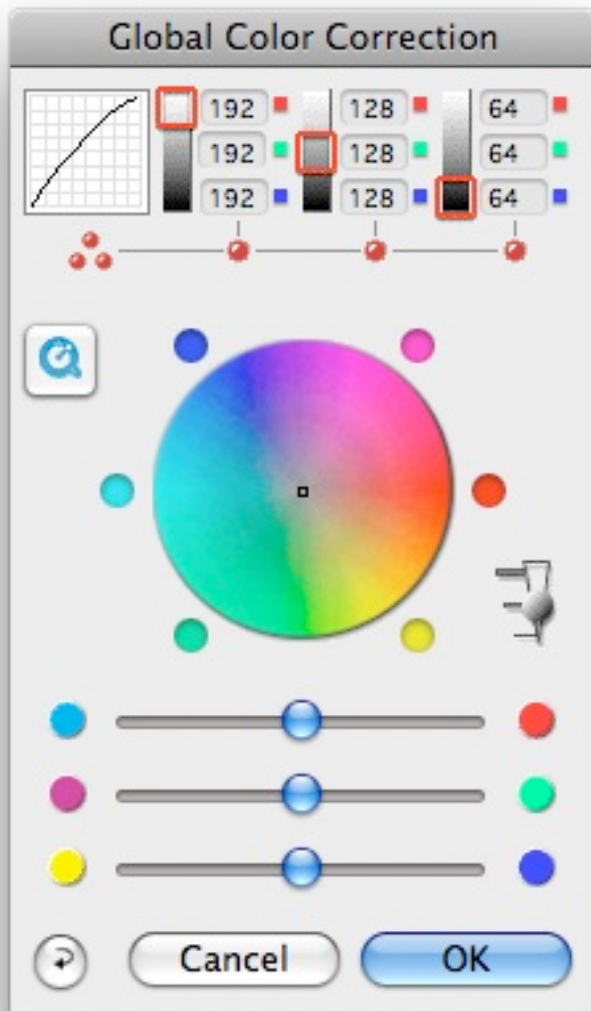


Pouvoir définir ces paramètres dans le logiciel de numérisation offre un avantage substantiel: une prévisualisation rapide du résultat final. Cela permet de gagner beaucoup de temps et rend le traitement ultérieur dans Adobe Photoshop tout à fait superflu.

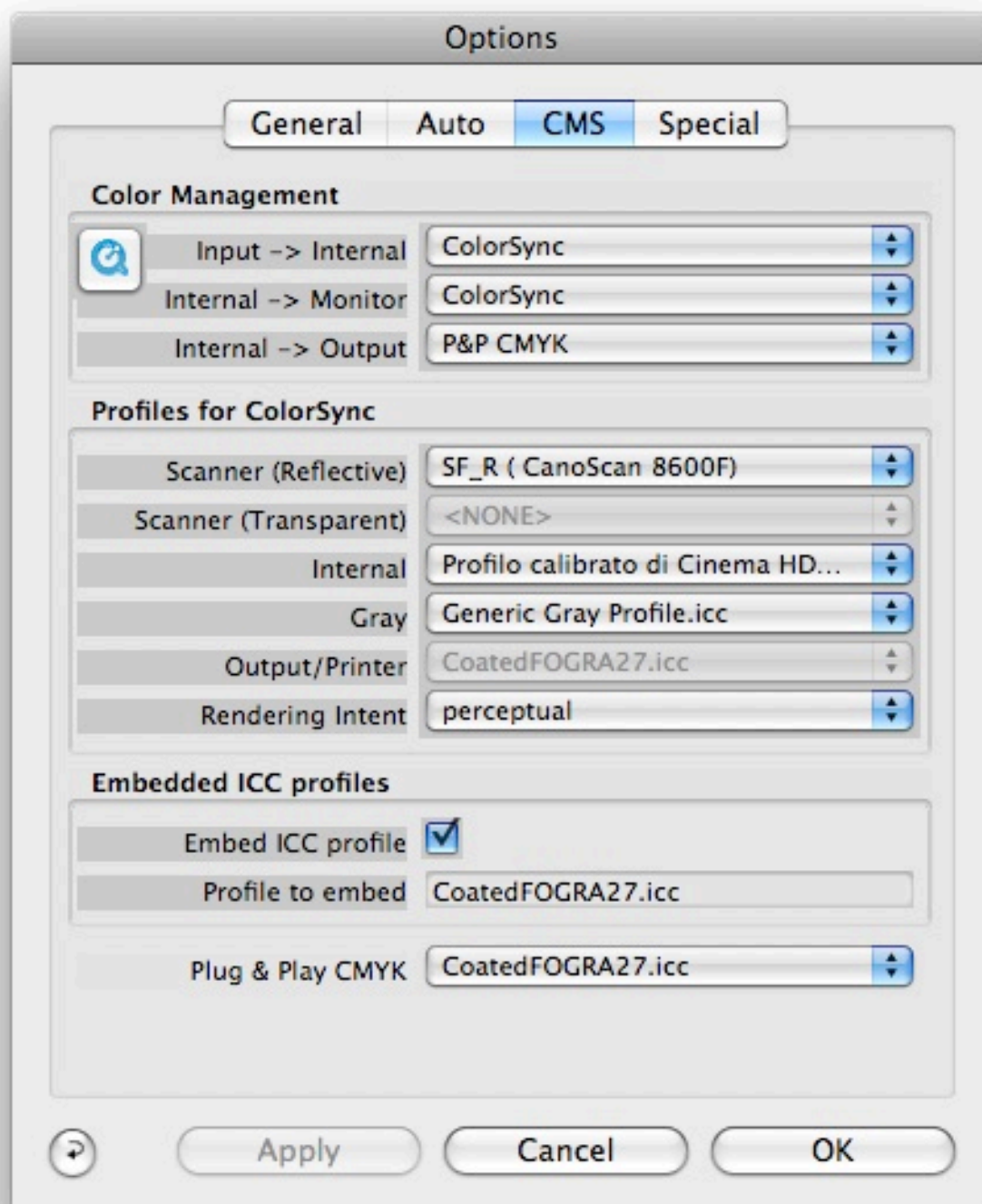
Tous les autres paramètres d'entrée et de sortie se définissent dans la fenêtre gauche:



Des fonctions spéciales pour la correction colorimétrique globale ou sélective permettent d'ajuster précisément les couleurs de sortie.



Les paramètres relatifs à la gestion des couleurs se définissent dans un menu séparé. Pour de meilleurs résultats, ils permettent à l'utilisateur une configuration qui tient compte du système intégral (scanner, moniteur, imprimante) :



Résumé

En conclusion, on peut constater que SilverFast AI permet la numérisation et le traitement d'image au niveau professionnel, tout en restant relativement simple d'utilisation.

Canon ScanGear est un logiciel rapide et facile à utiliser pour des numérisations élémentaires. Cette comparaison montre toutefois que SilverFast de LaserSoft Imaging offre davantage de fonctions et de possibilités et qu'il est beaucoup plus sophistiqué. L'utilisateur peut, grâce aux mécanismes d'automatisation de SilverFast, obtenir de très bons résultats en quelques clics et utiliser les diverses possibilités d'ajustage manuelles pour atteindre des résultats vraiment professionnels.