

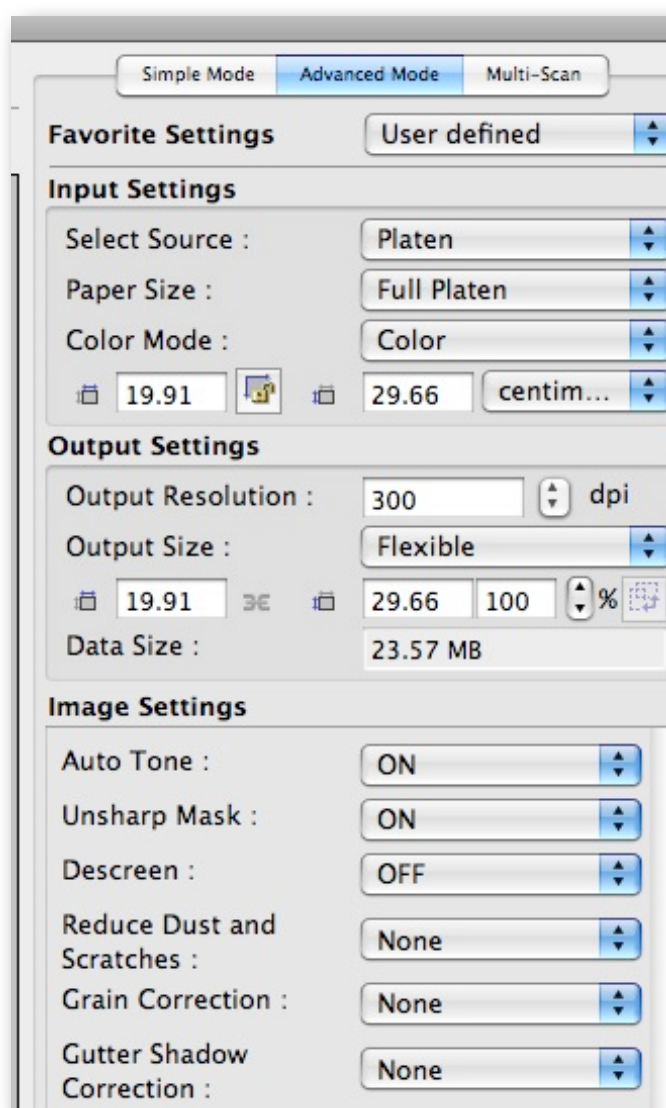
COMPARACIÓN DE LAS FUNCIONES DE CANON SCANGEAR Y LSI SILVERFAST

Agostino Maiello, Enero 2009

Canon ScanGear

Canon ScanGear es una aplicación fácil de usar distribuida con escaners Canon. ScanGear le permite al usuario digitalizar material opaco sin requerir un mayor conocimiento de técnicas de imagen digital.

La interface de usuario es simple y ofrece un conjunto estándar de características y herramientas. Es posible trabajar en Modo avanzado, el cual ofrece al usuario más características y con ello un mayor nivel de control durante proceso de digitalización.

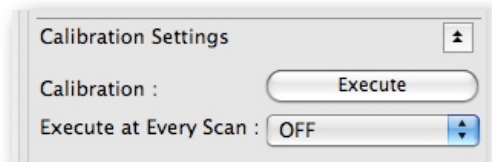


Como se aprecia en la imagen, es posible seleccionar la fuente de la imagen (platina or color/monocromo, película negativa o positiva), el modo de color (Color, escala de grises, blanco y negro) y el tamaño. La sección para configuración de salida define el tamaño y la resolución de la imagen procesada

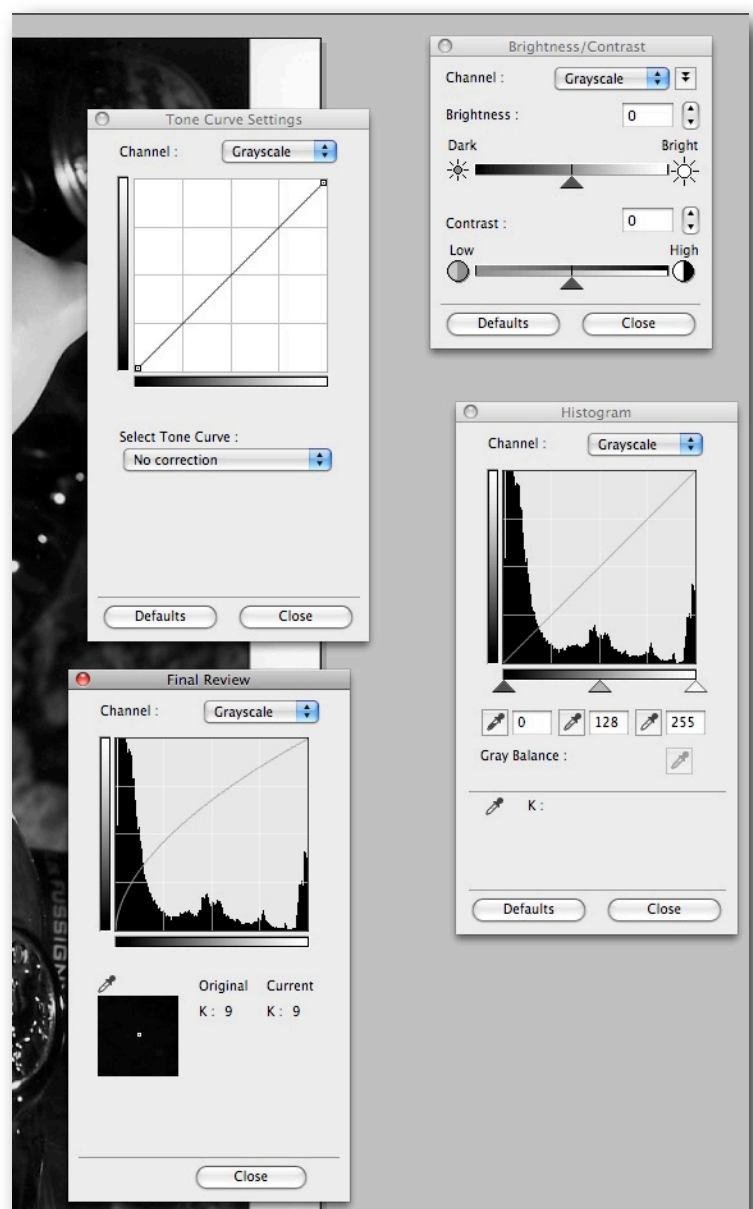
Los seis comandos siguientes le permiten al usuario decidir si aplica a la imagen algunos ajustes como AutoTone (tono automático), máscara de enfoque, etc. Los primeros tres son switches Encendido/Apagado mientras los tres últimos tienen opciones adicionales como Apagado/Bajo/Medio/Alto.

Rotación y reencuadre the imágenes digitalizadas es posible con botones en la esquina superior izquierda de la interface.

Un boton para calibrar se localiza en la parte inferior de la interface. Es un proceso completamente automatizado, el usuario solamente oprime el botón y espera a que el escáner realice la calibración interna.



Es posible aplicar ajuste adicionales como el brillo, contraste curvas y niveles al procesar imágenes en escala de grises:



La función MultiScan permite al usuario escanear más de una imagen colocandolas simplemente sobre el escáner, cada imagen detectada producirá un archivo de salida individual en Photoshop.

SilverFast Ai

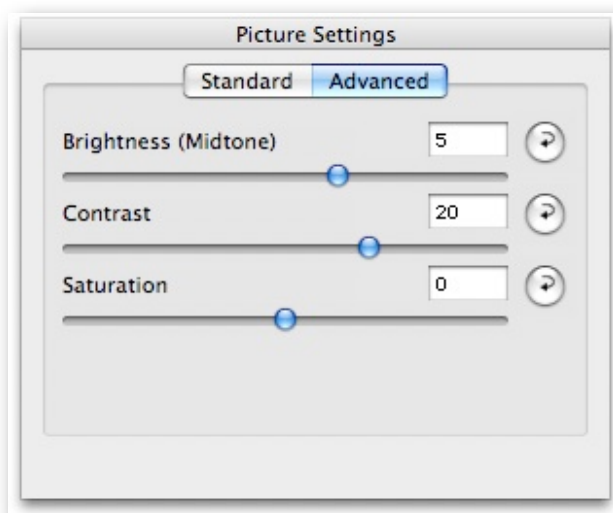
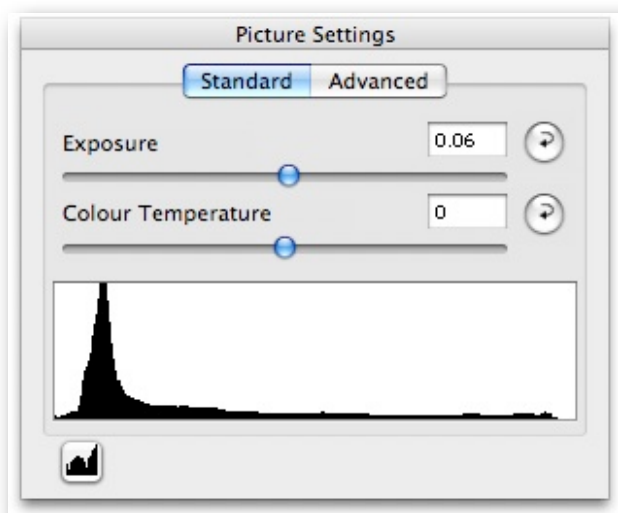
Mirando la interface de LaserSoft Imaging SilverFast Ai's la diferencia en terminos de características y funcionalidad se hace obvia.

La barra de herramientas vertical en la ventana de visualización ofrece una gran variedad de funciones: voltear, rotación, calibración IT8, remoción de polvo y razuños, Multi Sampling, herramienta para clonar, Optimización automática de contraste, información IPTC, y continúa. La calibración IT8 es mucho más flexible y avanzada que la solución de Canon. Además SilverFast Multi Sampling permite realizar digitalizaciones múltiples de la misma imagen minimizando con ello el ruido y expandiendo el rango dinámico (ello es posible con Multi-Exposure para incrementar la eficacia en del proceso).

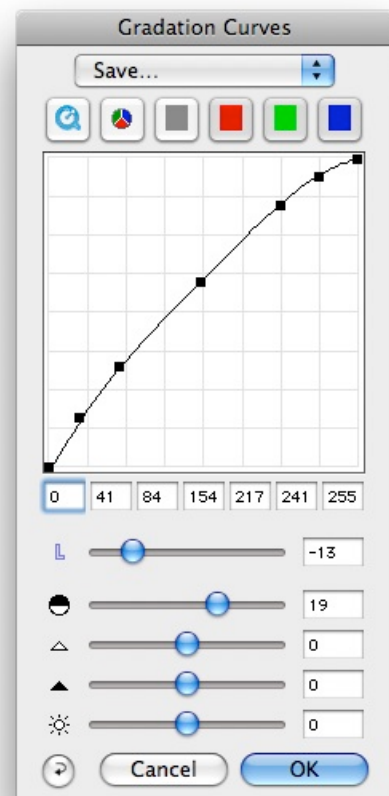
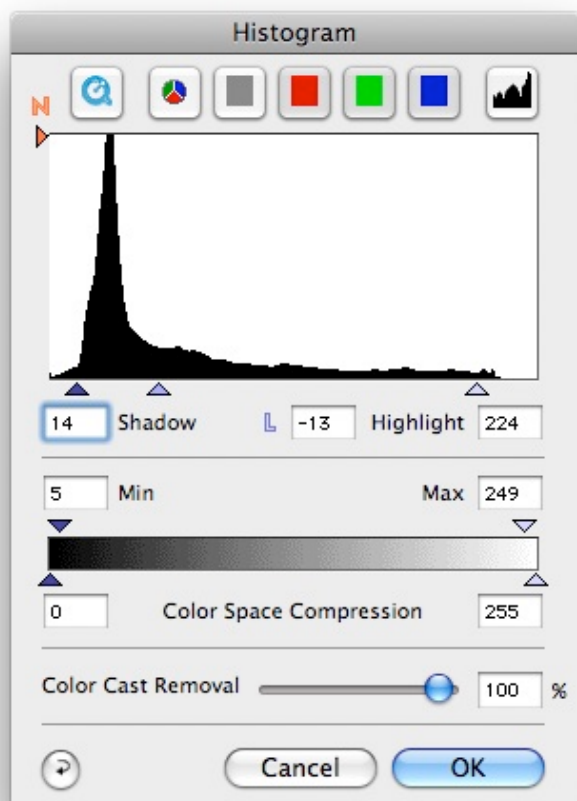
The AACO (optimización de contraste auto adaptiva) es ajustable, una vez aplicada, el usuario puede definir algunos parámetros para determinar el resultado final.

SilverFast también ofrece algunos comandos relacionados a la automatización del flujo de trabajo (ScanPilot, JobManager) y tareas de impresión (Printer Profiler, Print Image); por eso SilverFast puede operar como una única plataforma desde la digitalización hasta la impresión - no solo como interface para digitalizar imágenes que serán editadas luego en Photoshop.

Las características de digitalización son muchas y muy poderosas. A través de barras de ajuste, el usuario puede fácilmente manejar la exposición, temperatura de color, brillo, contraste y saturación de la imagen:

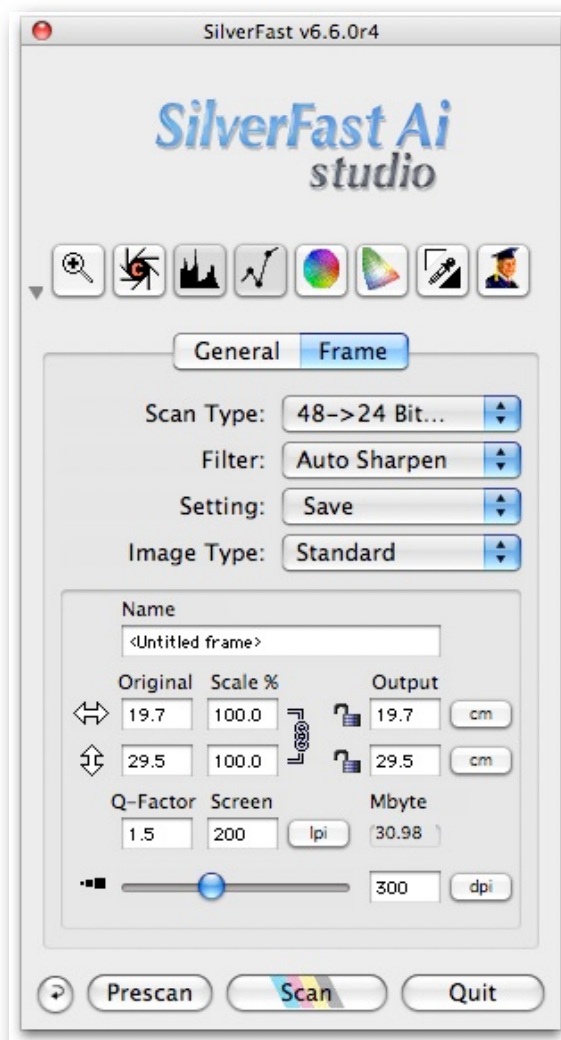


Todos los ajustes están disponibles para todo tipo de imágenes (color, escala de grises) y puede adicionalmente ajustar curvas y niveles, dominantes de color, en uno o más canales de color, etc.

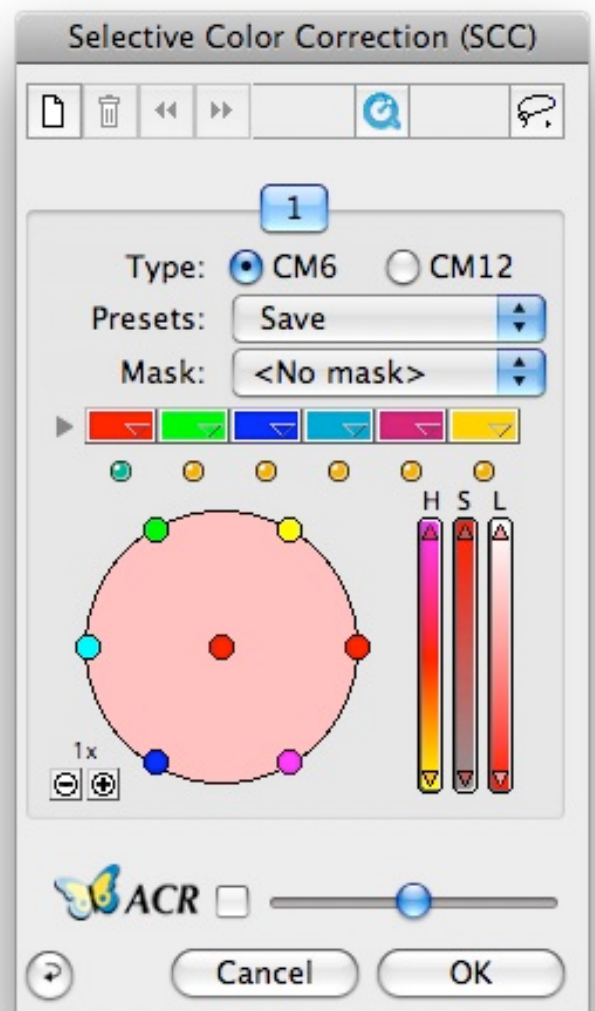
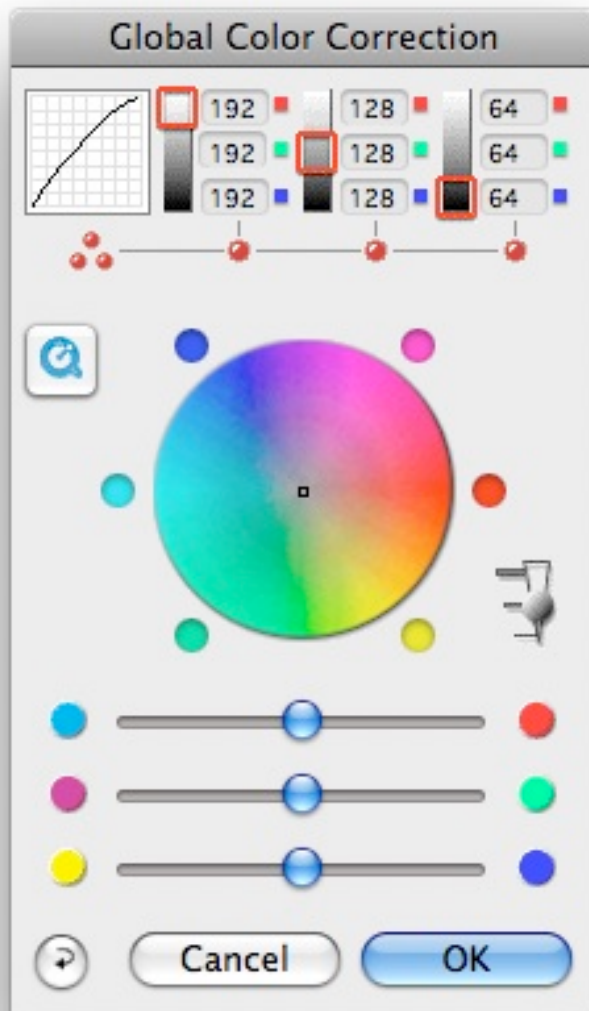


Realizar estos ajustes en la previsualización le permite al usuario ver el resultado final y todas las correcciones en tiempo real. SilverFast ofrece resultados predecibles siempre.

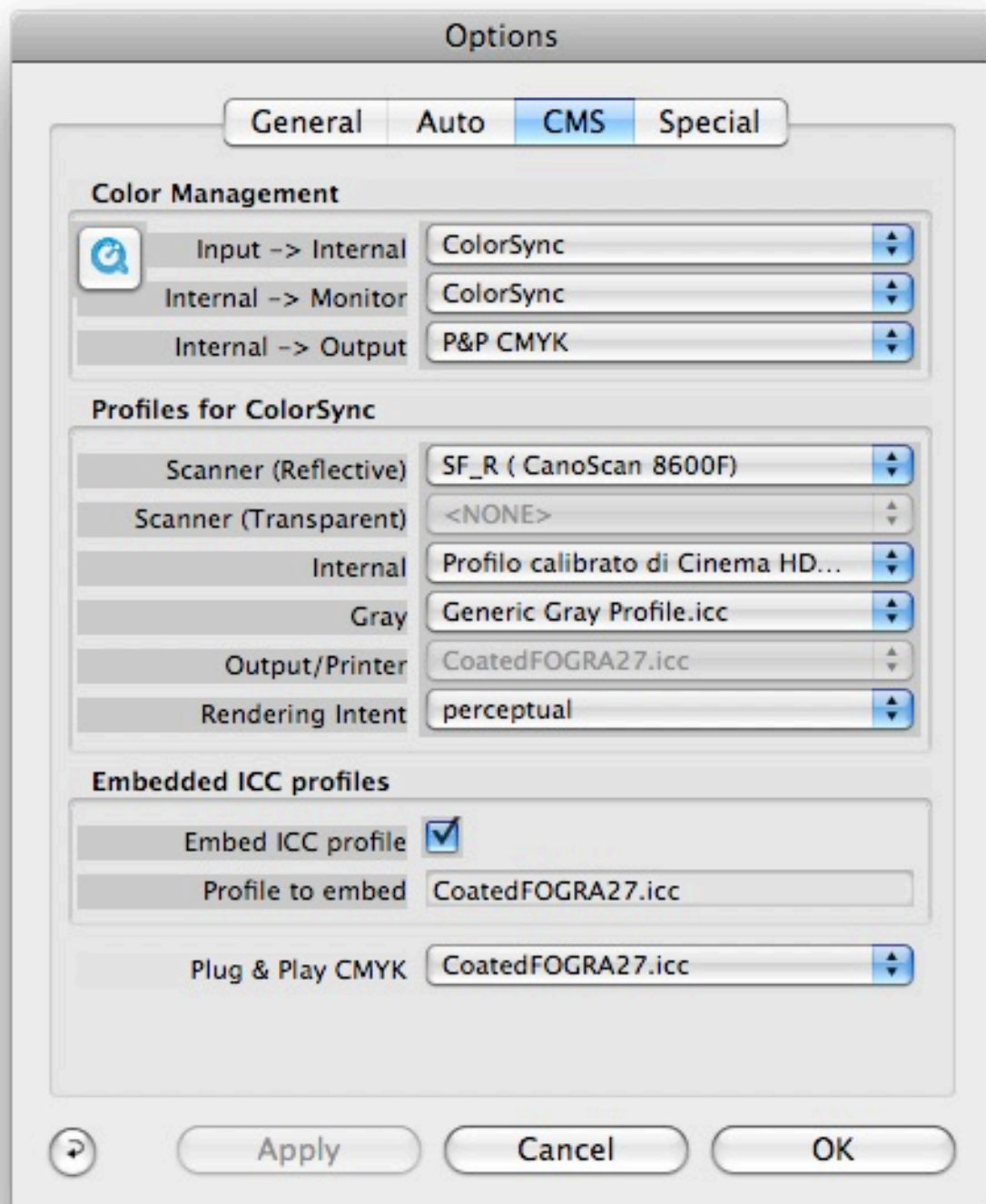
El panel de la izquierda incorpora los comandos estándar para los parámetros de entrada y salida:



Una corrección global o selectiva de color le permite alteración y ajustes finos del color.



Las opciones para manejo de color se encuentran en el diálogo CMS bajo el menú de opciones. Allí el usuario tiene control completo sobre los perfiles, espacios de color y tablas de separación; idealmente todo el systema ha sido perfilado (p.ej. escáner, monitor e impresora):



Conclusión

Es claro que la funcionalidad de SilverFast Ai es mucho más profesional mientras es relativamente fácil de usar.

Esta comparativa muestra claramente que, aunque Canon ScanGear es un programa rápido y fácil para digitalizaciones básicas, SilverFast Ai ofrece una mayor funcionalidad profesional, desde una digitalización automatizada y básica hasta ajustes complejos y detallados para resultados profesionales.