

# EL ARTE CASI OLVIDADO, ESCANEAR UNA IMAGEN

A pesar de que LaserSoft Imaging se dedica al arte de escanear imágenes desde hace unos 34 años, siempre hay algo nuevo para desarrollar. Los conocimientos acumulados de años de experiencia se han incorporado en la nueva versión 9 del reconocido software SilverFast.

Yo le pude echar un primer vistazo al programa y me sentí llevado de regreso a los lindos tiempos de la fotografía analógica de los años noventa.

## El escaneo en sí

Generalmente, el escaneo de imágenes analógicas es algo totalmente diferente que escanear simples documentos. Esto aplica sobre todo al material de película. Lo que importa es la exactitud de color y la toma de una gama tonal alta. Para lograr esto, el escáner debe ser primero calibrado (sin importar si se trata de uno opaco o transparente) para que los colores del escaneo sean lo más cercanos posible a los del original. Este paso puede realizarse de manera automática en el software SilverFast. De forma similar a una calibración de monitor, para esto se comparará un estado nominal con un estado real. El estado nominal se presentará con ayuda del llamado Target IT8, una plantilla con campos de color y gradientes de color. Este se escaneará con la calibración mejorada y será comparado con un archivo de referencia. La diferencia natural resultante de esto es el valor real. A partir de él se creará el perfil del escáner. Dichos Targets IT8 son fabricados por LaserSoft Imaging AG con una calidad impresionante para plantillas opacas y transparentes.



A primera vista, encontrará una cantidad casi inmanejable de funciones y botones. Todo sigue un orden estricto y comprensible en la nueva versión 9 de SilverFast.

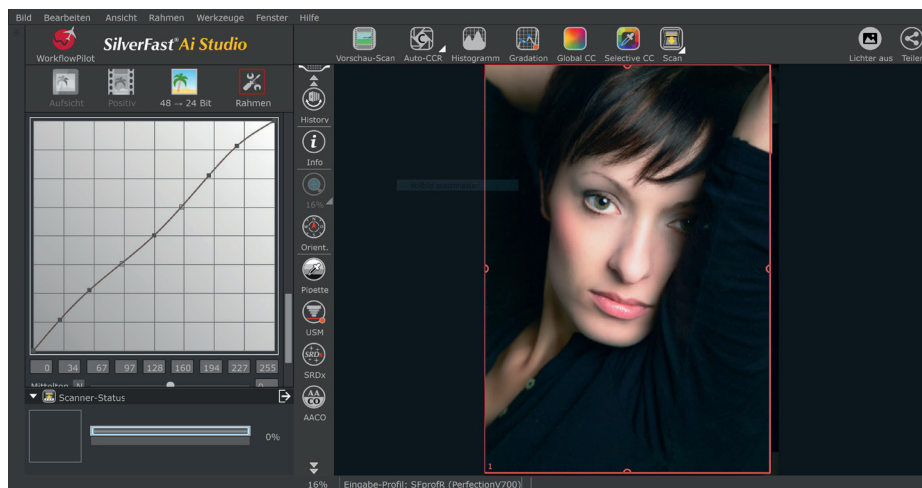
Ahora si se puede empezar el verdadero proceso de escaneo. Ya desde el primer inicio del programa se puede apreciar que los programadores han dado todo de sí. Algo completamente nuevo es el modo oscuro, el que, como el nombre indica, muestra la interfaz de usuario en un gris oscuro. Esto no solo se ve moderno, sino que también es mucho mejor para la evaluación de valores tonales y colores. Antes también se requería introducir un número de licencia del software y un número de serie del escáner. Todo esto se puede encontrar desde ahora, de

una forma mucho más cómoda, en una cuenta de usuario, con la cual también se puede traspasar dos veces una licencia a otro escáner, de ser el caso que su escáner registrado se dañe o sea reemplazado por otro. Hasta ahora esto no era posible.

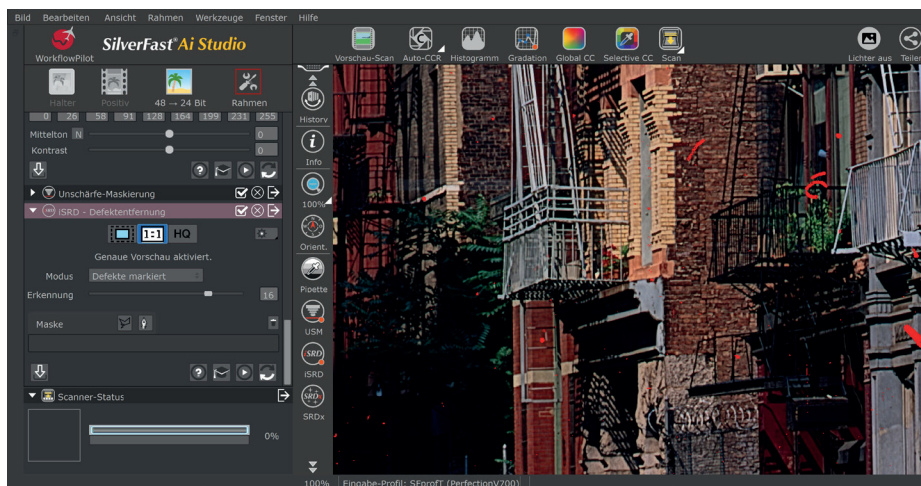
Los que estén escaneando por primera vez con SilverFast, probablemente se sientan irritados por la gran cantidad de botones y atajos. Pero no se preocupe, todo está organizado de manera lógica y al mirarlo más de cerca se puede entender rápidamente. El que con todo esto todavía se sienta inseguro, puede iniciar el WorkflowPilot, una ayuda durante el proceso de escaneo, el cual también ha sido mejorado significativamente. Existen diversos flujos de trabajos para diferentes tareas. Este piloto es realmente maravilloso para realizar los primeros escaneos, pero también como base para entender los futuros escaneos manuales.

## Especialidades de SilverFast

Lo especial de escanear con SilverFast 9 no son solo sus renovaciones, sino también la combinación de ellas con sus funciones ya conocidas y probadas. Aquí se incluyen si o si la función Multi-Exposure y la llamada eliminación de



Las herramientas básicas como la curva de gradación son componentes naturales del software de escaneo SilverFast 9.



Una gran ayuda al escanear transparencias, en este caso una diapositiva, es la eliminación del polvo y los arañazos con la ayuda del escaneo infrarrojo del escáner. Las áreas detectadas que se eliminarán en el escaneo posterior están marcadas en rojo en la vista previa ampliada.

defectos iSRD, aparte de los ajustes clásicos como la curva de gradación, la máscara de nitidez, la eliminación de ruido, la corrección global y selectiva de color. El Multi-Exposure se encarga de alcanzar una gama tonal más alta realizando un escaneo doble de una plantilla transparente, similar a una toma fotográfica HDR. Este proceso se puede activar fácilmente y funciona de forma automática al escanear. Sin embargo, el alcance del aumento de la gama tonal depende fuertemente de la combinación de escáner y material de película. Es por esto que, por ejemplo, se consigue visiblemente más dibujo en las sombras con un escaneo con Multi-Exposure cuando se escanean diapositivas Kodachrome.

Eliminación de defectos significa que el polvo y los rasguños serán identificados y eliminados. La pequeña "i" en la abreviación iSRD significa "infrarrojo". Muchos escáneres poseen un canal infrarrojo y su luz se refleja de forma diferente a la luz normal. Las irregularidades, es decir, polvo como elevaciones y rasguños como depresiones, serán reconocidas y pueden ser eliminadas así de la imagen. Esta eliminación de defectos tiene diferentes modos. En el modo "Defectos marcados" se puede ver marcado con rojo el polvo y la suciedad que se encontraba en la diapositiva y que no podía ser visto a simple vista. El modo automático es responsable del cálculo durante el escaneo. Si el escáner utilizado no posee un canal infrarrojo, siempre hay la opción de utilizar la eliminación de defectos a base de software, abreviada como SRDx.

Otra especialidad del nuevo software es la gran variedad de ajustes de profun-

dididad de bits para el escaneo. Hay una selección de diferentes propósitos de uso como internet, E-mail, redes sociales o pequeñas impresiones. Aquí se reducirá la profundidad de bits máxima del programa utilizada por defecto, 48 Bits, a una más baja; con colores a 24 bits y con escalas de gris a 8 bits. En la siguiente área se mantiene la profundidad de bits completa. Estas configuraciones están pensadas para escaneos que serán transferidos a un software de procesamiento como Photoshop.

La tercera área es la verdadera especialidad. Aquí hay disponibles ajustes para escanear con datos en bruto. Al igual que con datos RAW de una cámara, aquí no se producen pérdidas por ediciones o cambios de formato; los datos completos tomados por el escáner se guardan totalmente iguales. Esto también aplica para el canal infrarrojo, el cual será guardado en el ajuste 64 bits HDRi<sup>RAW</sup>. Este formato es mayormente utilizado para



Versión de nivel de entrada, básica y profesional (de atrás hacia adelante) del software de escáner SilverFast de LaserSoft Imaging AG.

escaneos de archivos que en un futuro se quieran volver a utilizar como un escaneo reciente y sin cambios. Uno ya está acostumbrado a esto en la fotografía digital con el formato RAW.

## Las novedades de la versión actual

Una de las diferencias más destacadas para mí, en comparación con la versión anterior SilverFast 8, es la velocidad considerablemente aumentada (según el fabricante hasta un 70 por ciento). Esto se puede sentir. El WorkflowPilot también parece estar optimizado. Desde que agrando la vista previa para ajustes como la máscara de nitidez o la eliminación de defectos, la imagen se ve como el escaneo final. Cuando ya he realizado todas las correcciones y hago clic en el botón escanear, el proceso ya se ha completado – sin tiempos de espera.

En una comparación directa con la versión anterior se pueden ver muchas diferencias ópticas. El modo oscuro ya se ha descrito. Los consejos en el WorkflowPilot han sido renovados y están mejor formulados, así como también los textos y videos tutoriales disponibles. Ahora se puede trabajar por lotes con el WorkflowPilot, esto es un verdadero alivio.

Hablando del procesamiento por lotes, de esto se encarga el JobManager. Este no solo tiene un cambio de apariencia, sino que también posee ahora el llamado diálogo QuickEdit para poder trabajar de forma aún más rápida y sencilla con los trabajos y traspasar configuraciones entre los trabajos actuales. Si ya se han creado una serie de trabajos, es decir, diferentes escaneos, solo hace falta un clic en Iniciar y empezamos.

## Conclusión

LaserSoft Imaging AG todavía mantiene actualizado el casi olvidado arte de escanear con su software de escaneo SilverFast. Con la más reciente versión 9 ha logrado un paso realmente grande hacia un manejo increíblemente sencillo, teniendo al mismo tiempo un enorme rango de funciones y la más alta calidad. En mis pruebas, sin importar si se trataban de plantillas opacas o transparentes, logré con solo unos pocos clics escaneos que hasta a mí me impresionaron. Además, el programa trabaja de forma fluida y confiable. Estas son, para mí, características de un software profesional. Entonces, el que desee digitalizar su archivo analógico debería si o si echarle un vistazo a SilverFast 9.

[www.SilverFast.com](http://www.SilverFast.com)