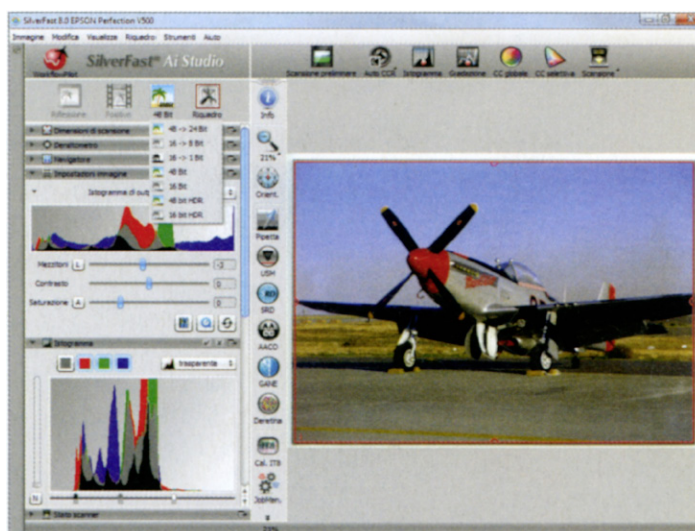


SilverFast Archive Suite 8, el escaneo está servido

Obtenga lo máximo de su escáner: esto es lo que consigue con SilverFast 8, un software de LaserSoft Imaging disponible en diferentes versiones.

Por **Nicola Martello**

LaserSoft Imaging es una empresa alemana fundada en 1986 y especializada en software de imágenes, especialmente en el área del escaneo. La oferta de LaserSoft Imaging para los profesionales es SilverFast 8, una aplicación diseñada para integrarse con los escáneres (cuando se compra el software, se debe especificar qué modelo de escáner será utilizado) y también en paquetes con los mejores escáneres de Canon, Epson y Microtek. SilverFast 8 está disponible en tres versiones: Ai Studio, la versión SE Plus que no ofrece la calibración automática, el modo experto, el histograma de 16bit, el JobManager (lo que le permite organizar una hornada de escaneos). A la versión más barata, SE, también le falta el Multi-Exposure, el AACO (para recuperar los detalles de las sombras) y la pre-configuración Kodachrome. LaserSoft Imaging



A la izquierda de la vista previa están situados los paneles con las opciones de configuración y ajustes para mejorar el balance de color de un escaneo.

también ofrece una opción formada por SilverFast 8 y SilverFast HDR 8, una solución diseñada para trabajar con imágenes digitales (eso es, no para escanear). Este conjunto está disponible en dos versiones: Archive Suite 8 (el más completo, y probado aquí) y Archive Suite SE 8, el cual está formado por SE Plus 8 y HDR 8.

SilverFast Ai Studio 8 utiliza una interfaz muy clara, con los controles en una barra superior, y las principales funciones colocadas verticalmente a la izquierda de la vista previa. Más a la izquierda, hay paneles dinámicos con todas las opciones y ajustes seleccionables para los escaneos. El software puede funcionar con un modo asistente que guía al usuario paso a paso con instrucciones y vídeos tutoriales, muy útiles para principiantes. Los usuarios expertos pueden por su parte acceder a todas las herramientas disponibles, configurarlas con un par de clics y observar en tiempo real los resultados en la vista previa, la cual es siempre actualizada por el software.

Die Software enthält auch eine El software también incluye un proceso de calibración del escáner totalmente automático: incluso detecta automáticamente la localización, tamaño e

inclinación del target IT8 que ha de ser utilizado y que LaserSoft Imaging proporciona (la compañía vende targets de diferentes tipos y medidas, todos impresos en pequeños lotes y certificados por Fogra). la calibración también puede ser realizada con targets de otros fabricantes. Sin embargo, en este caso el usuario tiene que calibrarlos manualmente.

El balance global del color se puede adaptar manualmente, con las barras normales y un histograma, o automáticamente utilizando los numerosos pre ajustes (que recuerdan a los que se suelen encontrar en las cámaras digitales: Paisaje, Retrato, Noche, etc...). En los escenarios más duros, hay diversas funciones diseñadas para mejorar la calidad final de la imagen. USM (*Máscara de nitidez*) aumenta el contraste de los bordes, funcionando solo en la luminosidad. GANE (*Eliminación de grano y ruido*) es utilizado para quitar el ruido de una imagen y tiene tres niveles de intensidad; desafortunadamente no es posible calibrar el GANE en un área uniforme de color. En nuestros tests, hemos obtenido los mejores resultados con los ajustes más bajos, mientras que los otros dos

SilverFast Archive Suite 8

Puntuación: 8.5 (de 10)

Pros

- Saca lo mejor del hardware del escáner
- Multiscan con Multi-Exposure, escaneos con infrarrojos
- Pre-ajustes de película para convertir negativos

Contras

- Reducción del ruido no muy efectiva
- SilverFast HDR 8 no es tan bueno como la mejor competencia

Desarrollador: LaserSoft Imaging, www.silverfast.es

resultaron insatisfactorios. SilverFast también ofrece un filtro de Des-tramado para minimizar el efecto moiré tan habitual al escanear páginas impresas (tales como periódicos, revistas y libros). AACO (*Optimización Auto Adaptativa del Contraste*) actúa en el contraste y solo en las áreas de sombras para sacar los máximos detalles. En nuestros tests, el efecto final ha resultado un poco artificial. A la hora de ajustar el balance global de color GCC (*Corrección Global del Color*) proporciona una ruleta de color. Para trabajar con un color específico se utiliza la herramienta SCC (*Corrección Selectiva de Color*). De nuevo, aquí se opera a través de una rueda de color; al principio, el usuario escoge un color a cambiar, el cual puede ser luego modificado arrastrándolo hacia uno de los 6 colores complementarios y primarios.

Cuando se escanea una película negativa es importante que la inversión del color se realice correctamente, ya que cada película tiene su propia curva de color. Eso es por lo que LaserSoft Imaging incluyó NegaFix, una biblioteca con más de 120 perfiles de las películas más utilizadas: el usuario puede por lo tanto obtener de manera inmediata un escaneo con el color equilibrado. Asimismo, el ME (Multi-Exposure), disponible tanto para negativos como para positivos, permite 2 escaneados al mismo tiempo, cada uno con una exposición diferente. Esto minimiza el ruido y mejora el

Rango Dinámico del escáner, para capturar más detalles en las zonas oscuras e iluminadas. Para deshacerse de los defectos provocados por el polvo en los originales o en el cristal del escáner, está disponible la tecnología iSRD (*eliminación de polvo y arañazos por infrarrojo*): es similar al Kodak Digital ICE (Corrección de la imagen y mejora) el cual gracias a una escaneo con una luz infrarroja puede detectar los defectos y corregirlos (desde luego, el escáner debe ser compatible con esta función). En el panel iSRD hay diversas opciones disponibles para configurar el umbral y para destacar todos los defectos detectados por color. El sistema puede funcionar también sin usar el infrarrojo (SRD), usando un reflectante original, pero en este caso los resultados no son tan buenos como antes porque junto con el polvo, los pequeños detalles vuelan también.

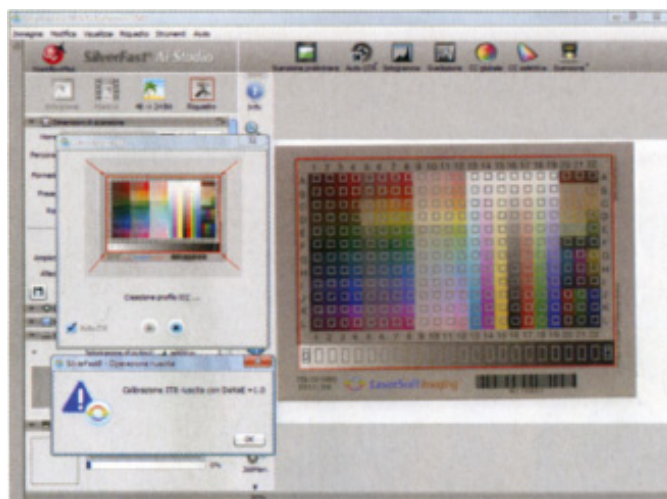
SilverFast es multi tarea y permite al usuario trabajar en una imagen escaneada mientras el escáner escanea otra. Esta función es también útil cuando se trabaja con el JobManager, una herramienta que permite configurar una serie de escaneos con los mismos ajustes aplicados en todas las imágenes. Por lo que respecta a guardar los archivos, están disponibles los formatos TIFF, PSD, JPEG y JPEG2000: la profundidad del color puede ajustarse a 24 o 48 bit (8 o 16 con imágenes en escala de grises). También es posible guardar



El balance de color global se puede ajustar a través del círculo de colores familiar.

imágenes en formato a 48- o 16-bit HDR, guardando por tanto los colores intactos y los metadatos. Los archivos resultantes pueden ser guardados o abiertos en SilverFast HDR 8 para procesarlos posteriormente: este software ofrece básicamente la misma interfaz y funciones, pero no tiene ninguna herramienta que requiera el hardware del escáner, tal como el Multi-Exposure y el iSRD. En realidad, en referencia a la típica edición de imágenes, SilverFast HDR 8 muestra sus límites. Comparado con otras aplicaciones diseñadas para éste propósito, le faltan muchas herramientas - por ejemplo herramienta de corrección de manchas y de filtros fotográficos; también, la herramienta de eliminación de ruido no ha demostrado ser muy eficaz.

En otras palabras, donde SilverFast Ai Studio 8 es una software excelente para un escaneo profesional de calidad, SilverFast HDR 8 parece estar por debajo de sus competidores.



La calibración del escaneado es totalmente automática, cuando se usa el target IT8 de LaserSoft Imaging.



Para escaneo de películas, está disponible la biblioteca NegaFix con más de 120 preajustes de películas.